

# КИРОВЕЦ® К-525 ПРЕМИУМ

## НОВЫЙ СЕЛЬСКОХОЗЯЙСТВЕННЫЙ ТРАКТОР 5-го ТЯГОВОГО КЛАССА

### МОЩНЫЙ и ПРОИЗВОДИТЕЛЬНЫЙ

- Эксплуатационная масса – 10 900 кг
- Двигатель – ЯМЗ-53645: 250 л.с., 1100 Нм, топливная система Common Rail
- КПП – 16F/8R, производства Петербургского тракторного завода: четырехрежимная, с автоматизированным управлением «КОМАНДПОСТ®2»
- Электрогидравлика, 210 л/мин
- Сельхознавеска кат. III с ENR, ТСУ мультилифт в базе. Опционально: тяговый брус, MOM 540/1000.

### КОМПАКТНЫЙ и МАНЕВРЕННЫЙ

- Трактор в дорожном габарите по ширине (до 2,55 м) – движение по дорогам общего пользования без дополнительного согласования
- Радиус разворота по внешнему колесу – 6,5 м
- Угол копирования рельефа  $\pm 15$  градусов

### ПРОСТОРНЫЙ и КОМФОРТАБЕЛЬНЫЙ

- Новая кабина «КОМФОРТ ПЛЮС» с увеличенным внутренним объемом
- Подвеска кабины на гидроопорах, усиленная шумоизоляция
- Пневмоподдрессоренное сиденье водителя

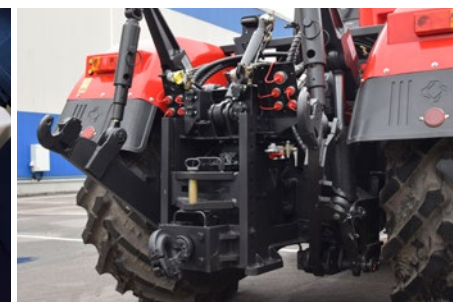


**НОВИНКА!**

## КИРОВЕЦ К-525 ПРЕМИУМ. Основные технические параметры

Эксплуатационная масса, кг	10 900
Длина (с поднятой навеской), мм	6960
Ширина (без КСК), мм не более	2540
Высота (по кабине), мм не более	3520
База трактора, мм	3190
Двигатель	ЯМЗ-53645
Мощность, л.с.	250
Колесная формула	4x4
КПП	Четырехрежимная с гидравлическим силовым переключением передач и пневматическим переключением режимов. Производитель АО «Петербургский тракторный завод».
Число передач вперед/назад	16F/8R
Ведущие мосты	Главная передача с самоблокирующимся дифференциалом. Конечные передачи представляют собой планетарный редуктор.
Подвеска ведущих мостов	Передний мост поддрессоренный, на полуэллиптической рессоре. Задний мост жестко закреплен
Размер шин	23,1R26 153 A8
Гидросистема рабочего оборудования	Аксиально-поршневой насос 210 л/мин, электроуправление распределителем, 4 гидролинии для внешнего оборудования, свободный слив и дренаж.
Заднее навесное устройство	Категория III по ГОСТ 10677-2001, позиционно-силовое регулирование (EHR)
Тягово-цепные устройства (ТСУ)	В базовой комплектации мультилифт ТСУ-3-К (крюк), с ТСУ-3-В (вилка). Опция: тяговый брус с максимальной вертикальной нагрузкой до 4600 кг.
Механизм отбора мощности	Опция. Двухскоростной 540/1000, задний, независимый, с механическим приводом, с клапаном плавного пуска, со сменными хвостовиками.

Информация о товарах носит справочный характер и не является публичной офертой, определяемой Статьей 437 ГК РФ. Производитель оставляет за собой право изменять комплектацию и технические характеристики товара без предварительного уведомления. Для получения подробной информации о комплектации и стоимости техники КИРОВЕЦ просим обращаться в отдел продаж АО «Петербургский тракторный завод» и к его официальным дилерам.



**ПЕТЕРБУРГСКИЙ  
ТРАКТОРНЫЙ ЗАВОД**

Россия, 198097, Санкт-Петербург, пр. Стачек, 47. Тел. /факс: (812) 363-46-96

WWW.KIROVETS-PTZ.COM • КИРОВЕЦ.РФ