

КИРОВЕЦ®

ДОРОЖНАЯ СТРОИТЕЛЬНАЯ СПЕЦИАЛЬНАЯ ТЕХНИКА





СОДЕРЖАНИЕ

ПОГРУЗЧИКИ ФРОНТАЛЬНЫЕ КОЛЕСНЫЕ..... 4

КИРОВЕЦ К-708УДМ
КИРОВЕЦ К-708ПК6
КИРОВЕЦ К-708ПК8

БУЛЬДОЗЕРЫ КОЛЕСНЫЕ..... 6

КИРОВЕЦ К-702МБА-01-БКУ
КИРОВЕЦ К-702МБА-01-БКУ
(Индигирка)

БУЛЬДОЗЕРЫ КОЛЕСНЫЕ..... 8

КИРОВЕЦ К-708БКУ
КИРОВЕЦ К-702МБА-01-БКУ-03
(Карьерный бульдозер)
КИРОВЕЦ К-702МБА-01-БКУ-04

ПРОМЫШЛЕННЫЕ ТРАКТОРЫ.....10

КИРОВЕЦ К-703МА-12
КИРОВЕЦ К-525
КИРОВЕЦ К-703М-12-03.2 (Трансформер)

АССОРТИМЕНТ СПЕЦТЕХНИКИ НА БАЗЕ ПРОМЫШЛЕННЫХ МАШИН КИРОВЕЦ 12

АГРЕГАТЫ СВАРОЧНЫЕ 14

КИРОВЕЦ К-703МА-АС4-100
КИРОВЕЦ К-525-АС

ДОРОЖНЫЕ МАШИНЫ И СНЕГООЧИСТИТЕЛИ 16

КИРОВЕЦ К-703МА-ДМ15
КИРОВЕЦ К-703МА-ОС2

ОПОРОПЕРЕВОЗЧИКИ 18

КИРОВЕЦ К-703МА-12-ОП

ДОПОЛНИТЕЛЬНЫЕ КОМПЛЕКТАЦИИ 19

СМЕННОЕ РАБОЧЕЕ ОБОРУДОВАНИЕ..... 20

ФИНАНСОВЫЕ ИНСТРУМЕНТЫ... 21

ГАРАНТИЯ И СЕРВИС 21

ОРИГИНАЛЬНЫЕ ЗАПАСНЫЕ ЧАСТИ 22

ПРОИЗВОДСТВЕННЫЕ ВОЗМОЖНОСТИ

АО «Петербургский тракторный завод» входит в Группу компаний ПАО «Кировский завод» – одно из старейших машиностроительных предприятий России, основано в 1801 году.

АО «Петербургский тракторный завод» – завод полного производственного цикла. 60% себестоимости серийной продукции генерируется на собственной площадке.

В структуре компании функционируют следующие подразделения:

- конструкторское, технологическое бюро и опытно-конструкторский участок обеспечивают поддержку существующих серийных образцов техники, а также создание и испытания новых образцов техники и выпуск мелкосерийных образцов;
- служба снабжения обеспечивает поставку как отечественных, так и зарубежных комплектующих;
- сварочный цех, цех кабин, кузнечный цех, цех термической обработки, цех коробок передач, цех механообработки, электроцех производят необходимые для сборки комплектующие;
- литейный цех изготавливает отливки из черных и цветных сплавов;
- сборочный конвейер обеспечивает сборку готовых изделий;
- сдаточный участок отвечает за окраску, досборку и обкатку машин;
- служба качества обеспечивает на всех стадиях производства как входной, так и выходной контроль качества комплектующих и технологических требований производства и сборки;
- служба приемки техники обеспечивает приемку и тестирование техники с точки зрения ее эксплуатационных свойств;
- служба сбыта обеспечивает отгрузку техники по железной дороге и автотранспортом;
- дирекция по продажам осуществляет продажу техники и продажу запасных частей;
- служба качества осуществляет гарантийно-сервисное сопровождение техники.

Сегодня завод предлагает дорожно-строительные машины на базе К-708, К-702, специальные машины на базе К-703М(А) и К-525 мощностью 235–420 л.с., а также сельскохозяйственные тракторы КИРОВЕЦ серий К-5 и К-7М мощностью от 250 до 460 л.с.

Техника КИРОВЕЦ произведена в России и соответствует требованиям ПП РФ №719.



**ПЕТЕРБУРГСКИЙ
ТРАКТОРНЫЙ ЗАВОД**



ПОГРУЗЧИКИ ФРОНТАЛЬНЫЕ КОЛЕСНЫЕ

Фронтальные погрузчики используются в строительстве, в добывающей промышленности, сельском хозяйстве, мелиорации, на железнодорожном транспорте и в портах, при уборке снега и благоустройстве территорий.

Предназначены для использования на погрузочно-разгрузочных работах с сыпучими и кусковыми материалами и выполнения землеройно-транспортных работ.

Колесные погрузчики КИРОВЕЦ обладают высокой производительностью, универсальностью и точностью при выполнении работ.



КИРОВЕЦ К-708УДМ

- Грузоподъемность – 7 т
- Двигатель – ЯМЗ-238НД5-1
- Мощность – 300 л.с.
- Трансмиссия – ПТЗ, гидромеханическая с гидротрансформатором
- Гидравлический цикл – 11,6 с
- Поворотный пост управления
- Управление рабочим оборудованием – с помощью гидравлического джойстика
- 3-я секция гидрораспределителя для дополнительного сменного рабочего оборудования



КИРОВЕЦ К-708ПК6

- Грузоподъемность – 6 т
- Двигатель – ЯМЗ-238НД3-6
- Мощность – 235 л.с.
- Трансмиссия – ПТЗ, гидромеханическая с гидротрансформатором
- Гидравлический цикл – 10,9 с
- Управление ковшем – с помощью гидравлического джойстика
- 3-я секция гидрораспределителя для дополнительного сменного рабочего оборудования



КИРОВЕЦ К-708ПК8

- Грузоподъемность – 7 т
- Двигатель – ЯМЗ-238НД5-1
- Мощность – 300 л.с.
- Трансмиссия – ПТЗ, гидромеханическая с гидротрансформатором
- Гидравлический цикл – 10,9 с
- Управление ковшем – с помощью гидравлического джойстика
- 3-я секция гидрораспределителя для дополнительного сменного рабочего оборудования

ОСНОВНЫЕ ТЕХНИЧЕСКИЕ ДАННЫЕ ПОГРУЗЧИКОВ КИРОВЕЦ	К-708УДМ	КИРОВЕЦ К-708ПК6	КИРОВЕЦ К-708ПК8
Масса эксплуатационная, т	23	20	23
Рама	Шарнирно-сочлененная		
База, мм	3750	3750	3750
Длина, мм	11 700	8900	8900
Ширина (по отвалу для УДМ, по ковшу для прочих), мм	3160	3100	3100
Высота по кабине, мм	3850	3780	3780
Клиренс, мм, не менее	450	450	450
Угол складывания полурам, град.	32	32	32
Радиус поворота минимальный (по ковшу в транспортном положении), м	8,6	8,6	8,6
Максимальная скорость движения, км/ч	39	39	39
Емкость топливного бака, л	600	600	600
ДВИГАТЕЛЬ			
Модель	ЯМЗ-238НД5-1	ЯМЗ-238НД3-6	ЯМЗ-238НД5-1
Тип	8-цилиндровый, V-образный, 4-тактный, с жидкостным охлаждением, непосредственным впрыском топлива, с турбонадувом		
Мощность номинальная, кВт (л.с.)	220 (300)	173 (235)	220 (300)
Номинальная частота вращения коленчатого вала, мин ⁻¹	1900	1700	1900
Максимальный крутящий момент, Нм (кгс·м)	1280 (130)	1108 (113)	1280 (130)
Удельный расход топлива при номинальной мощности, г/кВт·ч (г/л.с·ч)	220 (162)	218 (160)	220 (162)
ТРАНСМИССИЯ			
Тип	Полный привод		
Тип	ПТЗ, гидромеханическая с гидротрансформатором		
Коробка передач	С электропневматическим переключением передач и режимов. 2 режима работы (рабочий и транспортный), по 2 передачи вперед и по 2 передачи назад. Всего 8 передач		
Ведущие мосты	Подмоторный и грузовой с дифференциалами и планетарными конечными передачами		
Дифференциал	Самоблокирующаяся муфта свободного хода		
ХОДОВАЯ ЧАСТЬ			
Подвеска мостов:			
- на подмоторной раме (задняя)	Балансирная		
- на раме-портале (передняя)	Жесткая		
Тормоза рабочие	Сухие, колодочного типа с пневмоприводом		
Стояночный тормоз	Колодочно-дисковый с пневмопружинным приводом		
Размер шин	29,5R25		
КАБИНА			
Со встроенным каркасом безопасности ROPS/FOPS			
Двухместная, теплошумоизолированная, с регулируемым тепловым режимом.			
Кондиционер – штатно			
	Управление ковшем посредством гидравлического джойстика. Поворотный пост управления	Управление ковшем посредством гидравлического джойстика	Управление ковшем посредством гидравлического джойстика
РАБОЧЕЕ ОБОРУДОВАНИЕ			
	Ковш		
Гидравлический цикл, с	11,6	10,9	10,9
Грузоподъемность номинальная, т	7	6	7
Вместимость ковша, с «шапкой» SAE, м ³	4,1	4,1	4,1
Максимальная высота разгрузки ковша по режущей кромке при угле разгрузки 45°, мм	3260	3260	3260
Вырывное усилие, развиваемое гидроцилиндрами ковша, кН, не менее	226	226	226
Возможна установка различного сменного оборудования. Подробнее смотрите в разделе «Дополнительное оборудование»			

БУЛЬДОЗЕРЫ КОЛЕСНЫЕ

Бульдозеры колесные используются для строительства, содержания и ремонта автомобильных дорог (грунтовых, технологических, лесовозных, снежных и др.), в добывающей промышленности, при рытье котлованов и сооружении насыпей, для разбора завалов при обрушении и сносе зданий и т. д.

Главное преимущество колесных бульдозеров перед гусеничными – высокая скорость перемещения, позволяющая оперативно перебрасывать его на разные бульдозерные работы (послойное срезание и копание, разравнивание, планировка, перемещение горных пород, грунта, сыпучих материалов).



КИРОВЕЦ К-702МБА-01-БКУ

- Масса эксплуатационная – 20,8 т
- Двигатель – ЯМЗ-238НД3-6
- Мощность – 235 л.с.
- Трансмиссия – ПТЗ, гидромеханическая, с гидротрансформатором
- Объем топливной системы – 1440 л.
- Остекление кабины специальными двойными стеклопакетами, автономный обогрев



КИРОВЕЦ К-702МБА-01-БКУ (Индибирка)

- Двигатель – ЯМЗ-238НД3-6
- Мощность – 235 л.с.
- Трансмиссия – ПТЗ, гидромеханическая, с гидротрансформатором
- Навесное оборудование – отвал с изменяемой геометрией крыла (опция)
- Объем топливной системы – 1440 л.
- Остекление кабины специальными двойными стеклопакетами, автономный обогрев

ОСНОВНЫЕ ТЕХНИЧЕСКИЕ ДАННЫЕ БУЛЬДОЗЕРОВ КИРОВЕЦ	К-702МБА-01-БКУ	К-702МБА-01-БКУ (ИНДИГИРКА)
База машины, мм	3750	3750
Рама	Шарнирно-сочлененная	
Колея, мм	2255	2255
Максимальная скорость движения, км/ч	39	39
Радиус поворота минимальный, м	8,8	8,8
Габариты (отвал и открылки в транспортном положении), длина x ширина x высота, мм:	8600 x 3000 x 3900	9800 x 3160 x 3900
Масса эксплуатационная, т	20,8	22,0
Объем топливного бака, л	320/1440	320/1440
ДВИГАТЕЛЬ		
Модель	ЯМЗ-238НД3-6	ЯМЗ-238НД3-6
Тип двигателя	Дизельный, 8-цилиндровый, V-образный, 4-тактный, с жидкостным охлаждением, непосредственным впрыском топлива, с турбонаддувом	
Мощность номинальная, кВт (л.с.)	173 (235)	173 (235)
ТРАНСМИССИЯ		
Тип	ПТЗ, гидромеханическая с гидротрансформатором	
Коробка передач	Гидромеханическая с гидравлическим переключением передач. 2 режима работы (рабочий и транспортный), по 2 передачи вперед и по 1 передаче назад. Всего 6 передач	
Ведущие мосты	Подмоторный и грузовой с дифференциалами и планетарными конечными передачами	
Дифференциал	Самоблокирующаяся муфта свободного хода	
ХОДОВАЯ ЧАСТЬ		
Подвеска мостов:		
- на подмоторной раме	Балансирная	
- на раме-портале	Жесткая	
Тормоза рабочие	Сухие, колодочного типа с пневмоприводом	
Стояночный тормоз	Колодочно-дисковый с пневмопружинным приводом	
Типоразмер шин	29,5R25	29,5R25
КАБИНА		
Со встроенным каркасом безопасности ROPS/FOPS		
Двухместная, цельнометаллическая, с термо-, вибро- и шумоизоляцией. Регулируемая рулевая колонка. Щиток приборов с автоматизированным контролем за работой систем. Удобное расположение органов управления, поддресоренное сиденье водителя. Два вентилятора обдува передних и задних стекол, стекла тонированные. Два отопителя. Кондиционер-опция		
С остеклением кабины специальными тонированными двойными стеклопакетами, автономный обогрев (версия ХЛ)		С остеклением кабины специальными тонированными двойными стеклопакетами, Установлен дополнительный отопитель кабины – «Airtronic D4»
РАБОЧЕЕ ОБОРУДОВАНИЕ		
Бульдозерный отвал		
Ширина x высота отвала, мм (положение бульдозерное/грейдерное)	3650/3300 x 1300	3650/3300 x 1300

БУЛЬДОЗЕРЫ КОЛЕСНЫЕ

Предназначены для выполнения комплекса работ по строительству, ремонту и содержанию дорог (в т.ч. технологических и зимних), возведения земляного полотна в узких просеках, очистки дорожных канав, а также в промышленном и гражданском строительстве, для зимнего содержания дорог.



КИРОВЕЦ К-708BKU

- Масса эксплуатационная – 22 т
- Двигатель – ЯМЗ-238НД3-6
- Мощность – 235 л.с.
- Трансмиссия – ПТЗ, гидромеханическая с гидротрансформатором
- Навесное оборудование – бульдозерный отвал 3650 x 1300 мм



КИРОВЕЦ К-702МБА-01-БКУ-03 (Карьерный бульдозер)

- Двигатель – ЯМЗ-238НД3-6
- Мощность – 235 л.с.
- Трансмиссия – ПТЗ, гидромеханическая с гидротрансформатором
- Шины – 29,5R25 с карьерным рисунком протектора
- Навесное оборудование – усиленный бульдозерный отвал 3650 x 1300 мм



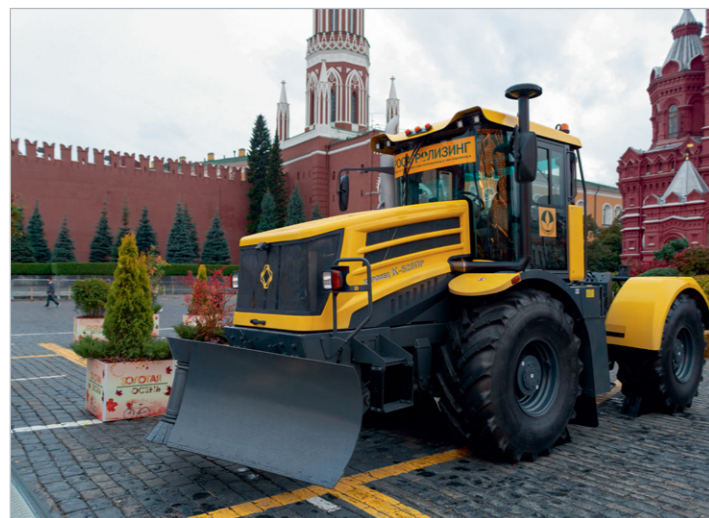
КИРОВЕЦ К-702МБА-01-БКУ-04

- Масса эксплуатационная – до 21 т
- Двигатель – ЯМЗ-238НД3-6
- Мощность – 235 л.с.
- Трансмиссия – ПТЗ, гидромеханическая, с гидротрансформатором
- Навесное оборудование – бульдозерный отвал 3650 x 1300 мм, клиновидный отвал

ОСНОВНЫЕ ТЕХНИЧЕСКИЕ ДАННЫЕ МАШИН КИРОВЕЦ	К-708BKU	К-702МБА-01-БКУ-03	К-702МБА-01-БКУ-04
Масса эксплуатационная, т	22	22	До 21
База, мм	3750	3750	3750
Рама	Шарнирно-сочлененная		
Колея, мм	2255	2255	2255
Дорожный просвет, мм:			
- под главной передачей ведущего моста	550	550	550
- под осью вертикального шарнира	450	430	430
Глубина преодолеваемого брода максимальная, м	1,0	1,0	1,0
Габаритные размеры машины при работе бульдозером с фронтально установленным отвалом, мм:			
- длина	8600	8600	10 500
- ширина (с отвалом)	3650	3650	3160
- высота	3780	3900	3900
Емкость топливного бака, л	600	320	320
ДВИГАТЕЛЬ			
Модель	ЯМЗ-238НД3-6		
Тип	Дизельный, 8-цилиндровый, V-образный, 4-тактный, с жидкостным охлаждением, непосредственным впрыском топлива, с турбонаддувом		
Мощность номинальная, кВт (л.с.)	173 (235)	173 (235)	173 (235)
Максимальный крутящий момент, Н.м (кгс.м)	1108 (113)	1570 (160)	1570 (160)
ТРАНСМИССИЯ			
Тип	ПТЗ, гидромеханическая, с гидротрансформатором		
КПП	ПТЗ, гидромеханическая, с гидротрансформатором	ПТЗ, гидромеханическая с гидротрансформатором	ПТЗ, гидромеханическая, с гидротрансформатором
Межколесный дифференциал	Самоблокирующаяся муфта свободного хода		
ХОДОВАЯ ЧАСТЬ			
Подвеска мостов	Балансирная на подмоторной раме и жесткая на грузовой раме	Жесткая	
Размер шин	29,5R25	29,5R25 с карьерным рисунком протектора	29,5R25
КАБИНА			
	Со встроенным каркасом безопасности ROPS/FOPS		
	Кабина двухместная с центральным расположением сиденья водителя, с термо-, вибро- и шумоизоляцией. Гидрообъемное управление поворотом, регулируемая рулевая колонка. Удобное расположение органов управления, поддресоренное сиденье водителя, тонированные стекла, с отоплением и кондиционером	Двухместная, цельнометаллическая, с термо-, вибро- и шумоизоляцией, поддресоренным сиденьем для водителя, двумя отопителями, стеклоочистителями передних и задних стекол, вентилятором обдува передних и задних стекол, тонированными стеклами, солнцезащитным козырьком для оператора	
РАБОЧЕЕ ОБОРУДОВАНИЕ			
	Бульдозерное оборудование		
Высота отвала, мм	1300	1430	1100
Ширина отвала в бульдозерном положении, мм	3650	4520	3160
Управление отвалом	Бесступенчатое, осуществляется электрогидрораспределителем (подъем и заглупление отвала; изменения угла резания отвала и установки его в грейдерное положение; поворот отвала вокруг горизонтальной оси и изменение угла резания)	Бесступенчатое, осуществляется гидрораспределителем Р-160 (подъем – опускание; поперечный перекосяк) и электрогидрораспределителем (изменение угла резания)	Бесступенчатое, осуществляется гидрораспределителем (подъем, опускание, установка в грейдерное положение, поперечный перекосяк)

ПРОМЫШЛЕННЫЕ ТРАКТОРЫ

Промышленные тракторы (универсальные тракторные модули) служат транспортно-энергетической базой для создания различных машин по механизации дорожно-строительных, сельскохозяйственных, лесозаготовительных и других работ. Большой набор рабочего оборудования обеспечивает высокую функциональность машин, позволяет максимально загружать машины в течение года.



КИРОВЕЦ К-525

- Масса эксплуатационная – 10,5 т
- Двигатель – ЯМЗ-53645
- Мощность – 250 л.с.
- Трансмиссия – ПТЗ, механическая с автоматизированным управлением
- Сцепное устройство – ТСУ типа «гидрокрюк»
- Экологический класс – Stage IIIA



КИРОВЕЦ К-703МА-12

- Масса эксплуатационная – 15,2 т / 15,4 т
- Двигатель – ЯМЗ-238НД4-3 / ТМЗ 8481.10
- Мощность – 250 л.с. / 350 л.с.
- Трансмиссия – ПТЗ, механическая
- Ширина – 2975 мм

Отличительными особенностями данных модулей является маневренность, высокая проходимость и большая тяга.



КИРОВЕЦ К-703М(МА)-12-03.2 (Трансформер)

- Масса эксплуатационная – до 21 т
- Двигатель – ТМЗ 8481.10 / ЯМЗ-238НД4-3
- Мощность – 350 л.с. / 250 л.с.
- Трансмиссия – ПТЗ, механическая
- Поворотный пост управления
- Ширина отвала – 3160 мм
- Погрузочное оборудование ПФ-2, с трехточечным навесным устройством

Прекрасно подходит для перевозки грузов в составе транспортного поезда с прицепами в условиях бездорожья, например, бригад капитального ремонта скважин (КРС).

ОСНОВНЫЕ ТЕХНИЧЕСКИЕ ДАННЫЕ ПРОМЫШЛЕННЫХ ТРАКТОРОВ КИРОВЕЦ	К-525	К-703МА-12	КИРОВЕЦ К-703М(МА)-12-03.2 (ТРАНСФОРМЕР)
База, мм	3200	3750	3750
Рама	Шарнирно-сочлененная		
Колея, мм	1876	2255	2255
Максимальная скорость движения, км/ч	33,2	33,8	30,0
Габаритные размеры (без доп. оборудования), длина x ширина x высота, мм:	6825 x 2540 x 3485	7250 x 3010 x 3900	10 500 x 3160 x 3900
Масса эксплуатационная, т	10,5	15,2 / 15,4	21,0
Объем топливного бака, л	2 бака суммарной емкостью 400	800	320
ДВИГАТЕЛИ			
Модель	ЯМЗ-53645	ЯМЗ-238НД4-3 / ТМЗ 8481.10	ЯМЗ-238НД4-3 / ТМЗ 8481.10
Тип двигателя	Дизельный, 6-цилиндровый, 4-тактный, с жидкостным охлаждением, с промежуточным охлаждением наддувочного воздуха, с турбонаддувом, с электронным управлением		Дизельный, 8-цилиндровый, 4-тактный с жидкостным охлаждением, непосредственным впрыском топлива, турбонаддувом
Мощность номинальная, кВт (л.с.)	178 (250)	184 (250) / 257 (350)	184 (250) / 257 (350)
Максимальный крутящий момент, Н.м (кгс.м)	1100 (112,2)	1108 (113) / 1570 (160)	1108 (113) / 1570 (160)
ТРАНСМИССИЯ			
Тип	ПТЗ, механическая, с автоматизированным управлением	ПТЗ, механическая	ПТЗ, механическая
Коробка передач	16F-8R, четырехрежимная с гидравлическим силовым переключением передач без разрыва потока мощности в пределах каждого режима и электропневматическим переключением режимов	С механическим переключением четырех передач без разрыва потока мощности в пределах каждого из четырех режимов (16 скоростей переднего и 8 скоростей заднего хода)	С механическим переключением четырех передач без разрыва потока мощности в пределах каждого из четырех режимов (16 скоростей переднего и 8 скоростей заднего хода)
Ведущие мосты	Унифицированные, с самоблокирующимися дифференциалами		
ХОДОВАЯ ЧАСТЬ			
Подвеска мостов:			
- на подмоторной полураме	Рессорная	Жесткая	Жесткая
- на грузовой полураме	Жесткая	Жесткая	Жесткая
Типоразмер шин	23.1R26	29,5R25	29,5R25
КАБИНА			
	Двухместная, цельнометаллическая, с термо-, вибро- и шумоизоляцией, поддресорным сиденьем для водителя, отопителем, стеклоочистителями передних и задних стекол, солнцезащитной шторкой для оператора. Кондиционер	Со встроенным каркасом безопасности ROPS/FOPS	
		Двухместная, цельнометаллическая, с термо-, вибро- и шумоизоляцией, поддресорным сиденьем для водителя, двумя отопителями, стеклоочистителями передних и задних стекол, вентилятором обдува передних и задних стекол, тонированными стеклами, солнцезащитным козырьком для оператора. Кондиционер – опция	
РАБОЧЕЕ ОБОРУДОВАНИЕ			
Тягово-сцепное устройство лифтового типа (опция)	ТСУ-3-К ГОСТ 3481-79-крюк	-	-
Погрузочное оборудование	-	-	ПФ-2, с трехточечным навесным устройством

АССОРТИМЕНТ СПЕЦТЕХНИКИ НА БАЗЕ ПРОМЫШЛЕННЫХ МАШИН КИРОВЕЦ

Петербургский тракторный завод на базе универсальных тракторных модулей КИРОВЕЦ выпускает широкий ассортимент спецтехники. Благодаря большому набору оборудования машины используются на разных видах работ и максимально загружены в течение года, что дает их быструю окупаемость. Важно также отметить, что под конкретную задачу Заказчика мы можем предложить не только индивидуальную комплектацию серийных машин, но также разработать и изготовить узкоспециализированную технику.

СПЕЦТЕХНИКА	ЭКСПЛУАТАЦИОННАЯ МАССА, Т	ДВИГАТЕЛЬ, МОДЕЛЬ	МОЩНОСТЬ ДВИГАТЕЛЯ, Л.С.	МАКС. КРУТЯЩИЙ МОМЕНТ, НМ	ТРАНСМИССИЯ	МАКСИМАЛЬНАЯ СКОРОСТЬ ПЕРЕДВИЖЕНИЯ, КМ/Ч	ТИПОРАЗМЕР ШИН	ГАБАРИТЫ В РАБОЧЕМ ПОЛОЖЕНИИ Д X Ш X В, ММ	ОБОРУДОВАНИЕ
К-703МА-12 промышленный трактор	15,2	ЯМЗ-238НД4	250	1108	ПТЗ, механическая с четырехрежимной КПП (16F/8R)	30,0	29,5R25	7250 x 3000 x 3900	Гидрокрюк (фаркоп) на сельхознавеске. Навесное устройство – трехточечный механизм стандартной навески для использования с сельскохозяйственными орудиями, машинами и агрегатами, предназначенными для агрегатирования с тракторами тягового класса 5. В комплект поставки входит гидрокрюк, устанавливаемый на нижних тягах навесного устройства и предназначенный для работы трактора с прицепами, а также для буксировки различных машин и орудий. Диаметр зева крюка – 48 мм. Расстояние в транспортном положении от оси крюка до поверхности грунта – 700 мм.
К-703М-12 промышленный трактор	15,4	ТМЗ 8481.10 / ТМЗ-8481.10-04	350 / 420	1570	ПТЗ, механическая с четырехрежимной КПП (16F/8R)	30,0	29,5R25	7250 x 3000 x 3900	
К-703МА-12-03 трактор с навеской и отвалом	17,8	ЯМЗ-238НД4	250	1108	ПТЗ, механическая с четырехрежимной КПП (16F/8R)	30,0	29,5R25	8250 x 3160 x 3900	Бульдозерное оборудование на подмоторной полураме и гидрокрюк на сельхознавеске. Ширина x высота отвала – 3160 x 1100 мм. Глубина опускания отвала (бульдозерное положение при угле резания 55 град.) – 520 мм. Максимальная высота подъема отвала – 1300 мм. Угол установки отвала в грейдерное положение – 27 град.
К-703М-12-03 трактор с навеской и отвалом	18,0	ТМЗ 8481.10	350	1570	ПТЗ, механическая с четырехрежимной КПП (16F/8R)	30,0	29,5R25	8250 x 3160 x 3900	
К-703МА-12-04 трактор с ТСУ и отвалом	18,0	ЯМЗ-238НД4	250	1108	ПТЗ, механическая с четырехрежимной КПП (16F/8R)	30,0	29,5R25	7450 x 3160 x 3900	Бульдозерное оборудование на подмоторной полураме и ТСУ на грузовой полураме. Ширина x высота отвала – 3160 x 1100 мм. Глубина опускания отвала (бульдозерное положение при угле резания 55 град.) – 520 мм. Максимальная высота подъема отвала – 1300 мм. Угол установки отвала в грейдерное положение – 27 град. Максимальный угол поперечного перекаса отвала – 11 град. Параметры ТСУ аналогичны К-703МА-12-01-ТСУ.
К-703МА-АС4-100 агрегат сварочный	17,0	ЯМЗ-238НД3-6	235	1108	ПТЗ, механическая с четырехрежимной КПП (16F/8R)	30,0	29,5R25	9800 x 3000 x 3900	Сварочное оборудование. Количество сварочных постов – 4 шт. Источник переменного тока – БГ-100 (100 кВт). Стрела для работы с навесом для палатки – 5,6 м, грузоподъемность – 400 кг или стрела с крюком для палатки – 4,5 м, грузоподъемность – 500 кг. Угол поворота стрелы – 180 град.
К-703МА-12-ОП опороперевозчик	20,0	ЯМЗ-238НД4	250	1108	ПТЗ, механическая с четырехрежимной КПП (16F/8R)	30,0	29,5R25	До 10 480 x 3160 x 5800	Опороперевозочное и бульдозерное оборудование
К-703МА-ОС2 со снегоочистительным оборудованием	19,5	ЯМЗ-238НД3-6	235	1 108	ПТЗ, механическая с четырехрежимной КПП (16F/8R)	30,0	29,5R25	10 800 x 3100 x 3900	Фрезерно-роторное снегоочистительное оборудование: производительность – 1200 т/ч., ширина убираемой полосы – 3,1 м. Бульдозерное оборудование: ширина x высота бульдозерного отвала – 3160 x 1100 мм. Возможна установка клиновидного отвала
К-703М-12-03.2									
трактор с с/х навеской	16,0							7700 x 3000 x 3900	Гидрокрюк (фаркоп) на сельхознавеске
трактор с с/х навеской и отвалом/	19,0	ТМЗ 8481.10	350	1570	ПТЗ, механическая с четырехрежимной КПП (16F/8R)	30,0	29,5R25	8820 x 3160 x 3900	Бульдозерное оборудование на подмоторной полураме и гидрокрюк на сельхознавеске. Высота отвала – 1100 мм. Ширина отвала в бульдозерном / грейдерном положении – 3160 / 3030 мм
трактор с отвалом и ковшом	21,0							9000 x 3160 x 3900	Номинальная грузоподъемность ковша – 5 т, максимальная высота разгрузки по режущей кромке при угле разгрузки 45 град, не менее 3400 мм
К-703МА-ДМ15	17,0	ЯМЗ-238НД4	250	1108	ПТЗ, механическая с четырехрежимной КПП (16F/8R)	30,0	29,5R25	9100 x 4520 x 3900	Бульдозерное оборудование – на грузовой полураме. Ширина x высота отвала – 4520 x 1430 мм

АГРЕГАТЫ СВАРОЧНЫЕ

Предназначены для ручной или полуавтоматической электросварки постоянным током трубопроводов для коммунальных работ. Могут быть использованы на обвязке скважин, при монтаже компрессорных станций и при выполнении вспомогательных работ, связанных с процессом сварки.

Главное преимущество по сравнению с аналогичными агрегатами на шасси автомобилей – высокая проходимость.



КИРОВЕЦ К-703МА-АС4-100

- Масса эксплуатационная – 17,0 т
- Двигатель – ЯМЗ-238НД3-6
- Мощность – 235 л.с.
- Трансмиссия – ПТЗ, механическая
- Количество сварочных постов – 4
- Мощность генератора – 100 кВт



КИРОВЕЦ К-525-АС

- Масса эксплуатационная – 12,9 т
- Двигатель – ЯМЗ-53625
- Мощность – 250 л.с.
- Трансмиссия – ПТЗ, механическая, с автоматизированным управлением
- Ширина – 2550 мм
- Количество сварочных постов – 4
- Мощность генератора – 75 кВт
- Экологический класс – Stage IIIA

Доступен для заказа в дилерском центре ООО «Техсервис-Инжиниринг», телефон отдела продаж: +7 (3462) 555-632.

ОСНОВНЫЕ ТЕХНИЧЕСКИЕ ДАННЫЕ АГРЕГАТОВ СВАРОЧНЫХ КИРОВЕЦ	К-703МА-АС4-100	К-525-АС
Масса конструкционная, т	17,0	Не более 12,9
База, мм	3750	3200
Рама	Шарнирно-сочлененная	
Колея, мм	2255	1876
Длина, мм	9800	6850
Ширина, мм	3000	2550
Высота, мм	3900	3500
Максимальная скорость движения, км/ч	33,8	33,2
Объем топливного бака, л	2 бака суммарной емкостью 640 л	2 бака суммарной емкостью 500 л
ДВИГАТЕЛИ		
Модель	ЯМЗ-238НД3-6	ЯМЗ-53645
Тип	Дизельный, 8-цилиндровый, 4-тактный, с жидкостным охлаждением, непосредственным впрыском топлива, с турбонаддувом	Дизельный, 6-цилиндровый, 4-тактный, с жидкостным охлаждением, с промежуточным охлаждением наддувочного воздуха, с турбонаддувом, с электронным управлением
Мощность номинальная, кВт (л.с.)	173 (235)	178 (250)
Максимальный крутящий момент, Нм (кгс.м)	1108 (113)	1100 (112,2)
ТРАНСМИССИЯ		
Тип	Полный привод	
	ПТЗ, механическая	ПТЗ, механическая, с автоматизированным управлением
Коробка передач	16F-8R, с переключением четырех передач без разрыва потока мощности в пределах каждого из четырех режимов (16 скоростей переднего и 8 скоростей заднего хода)	16F-8R, четырехрежимная с гидравлическим силовым переключением передач без разрыва потока мощности в пределах каждого режима и электропневматическим переключением режимов
РАБОЧЕЕ ОБОРУДОВАНИЕ		
Количество сварочных постов	4	4
Источник питания переменным током, генератор	БГ-100	ГС-75
Мощность номинальная, кВт	100	75
Источник питания сварочным током	По согласованию с Заказчиком	
Электродпечь для прокали электродов	СШО-3.2.3.2.5/3,5	ПСПЗ/400
Стрела для работы с палаткой или навесом	С крюком для крепления палатки / навесом для палатки	
Длина стрелы, м	4,5 / 5,6	4,2
Грузоподъемность стрелы, кг	500 / 400	990
Угол поворота стрелы, град	180	180
КАБИНА		
	Со встроенным каркасом безопасности ROPS/FOPS	
	Двухместная, цельнометаллическая, с термо-, вибро- и шумоизоляцией, поддресоренным сиденьем для водителя, двумя отопителями, стеклоочистителями передних и задних стекол, вентилятором обдува передних и задних стекол, тонированными стеклами, солнцезащитным козырьком для оператора	Двухместная, цельнометаллическая, с термо-, вибро- и шумоизоляцией, поддресоренным сиденьем для водителя, с кондиционером и отоплением, стеклоочистителями передних и задних стекол, солнцезащитной шторкой для оператора

По отдельному заказу – комплектация основным и дополнительным сварочным оборудованием

ДОРОЖНЫЕ МАШИНЫ И СНЕГООЧИСТИТЕЛИ

Предназначены для очистки от снега шоссейных и внутригородских дорог, разбрасывания снежных отвалов, образованных бульдозерами и плужными снегоочистителями, прокладывания зимних полевых дорог по снежной целине.



КИРОВЕЦ К-703МА-DM15

- Масса эксплуатационная – 17 т
- Двигатель – ЯМЗ-238НД4-3 / ЯМЗ-238НД5
- Мощность – 250 л.с. / 300 л.с.
- Трансмиссия – ПТЗ, механическая
- Ширина отвала – 4520 мм
- Сцепное устройство – ТСУ на подmotorной полураме
- Объем топливной системы – 640 л.
- Остекление кабины специальными двойными стеклопакетами, автономный обогрев (опции «Пакет ХЛ», для работы в условиях Крайнего Севера)
- Для формирования зимников при работе с волокушами машина может комплектоваться прицепным устройством



КИРОВЕЦ К-703МА-OS2

- Масса эксплуатационная – 20,0 т
- Двигатель – ЯМЗ-238НД3-6
- Мощность – 235 л.с.
- Трансмиссия – ПТЗ, механическая
- Привод от ВОМа
- Ходоуменьшитель
- Поворотный пост

ОСНОВНЫЕ ТЕХНИЧЕСКИЕ ДАННЫЕ МАШИН КИРОВЕЦ	К-703МА-DM15	К-703МА-OS2
Масса эксплуатационная, т	17	20,0
База, мм	3750	
Рама	Шарнирно-сочлененная	
Колея, мм	2255	2255
Дорожный просвет, мм:		
- под главной передачей ведущего моста	550	500
- под осью вертикального шарнира	430	430
Глубина преодолеваемого брода максимальная, м	1,0	1,0
Габаритные размеры машины при работе бульдозером с фронтально установленным отвалом, мм:		
- длина	9100	10 800
- ширина (с отвалом)	4520	3160
- высота	3900	3900
Емкость топливного бака, л	640 (2 бака по 320 л)	320
ДВИГАТЕЛЬ		
Модель	ЯМЗ-238НД4-3 / ЯМЗ-238НД5	ЯМЗ-238НД3-6
Тип	Дизельный, 8-цилиндровый, 4-тактный, с жидкостным охлаждением, непосредственным впрыском топлива, с турбонаддувом	Дизельный, 8-цилиндровый, 4-тактный, с жидкостным охлаждением, непосредственным впрыском топлива, с турбонаддувом
Мощность номинальная, кВт (л.с.)	184 (250) / 220 (300)	173 (235)
Максимальный крутящий момент, Н.м (кгс.м)	1108 (113) / 1280 (130)	1108 (113)
ТРАНСМИССИЯ		
	Полный привод	
Тип	ПТЗ, механическая	ПТЗ, механическая
КПП	С переключением четырех передач без разрыва потока мощности в пределах каждого из четырех режимов (16 скоростей переднего и 8 скоростей заднего хода)	С переключением четырех передач без разрыва потока мощности в пределах каждого из четырех режимов (16 скоростей переднего и 8 скоростей заднего хода)
Межколесный дифференциал	Самоблокирующаяся муфта свободного хода	Самоблокирующаяся муфта свободного хода
ХОДОВАЯ ЧАСТЬ		
Подвеска мостов	Жесткая	Жесткая
Размер шин	29,5R25	29,5/75R25
КАБИНА		
	Со встроеным каркасом безопасности ROPS/FOPS	
	Двухместная, цельнометаллическая, с термо-, вибро- и шумоизоляцией, поддресоренным сиденьем для водителя, двумя отопителями, стеклоочистителями передних и задних стекол, вентилятором обдува передних и задних стекол, тонированными стеклами, солнцезащитным козырьком для оператора	Двухместная, цельнометаллическая, с термо-, вибро- и шумоизоляцией, поддресоренным сиденьем для водителя, двумя отопителями, стеклоочистителями передних и задних стекол, вентилятором обдува передних и задних стекол, тонированными стеклами, солнцезащитным козырьком для оператора
РАБОЧЕЕ ОБОРУДОВАНИЕ		
Бульдозерный отвал, ширина x высота, мм	4520 x 1430	3160 x 1100
Фрезерно-роторное снегоочистительное оборудование:		
- ширина очищаемой полосы, м		3,1
- максимальная высота разбрасываемой снежной массы, м		1,5
- максимальная дальность отбрасывания основной массы снега, м		10...25
- производительность, т/ч		1200
- высота погрузки, м		до 3

ОПОРОПЕРЕВОЗЧИКИ

Предназначены для перевозки опор ЛЭП, а также для планировки площадок при строительстве, переустройстве или текущем содержании линий электропередач напряжением до 10 кВт.

Опороперевозчики КИРОВЕЦ используются в карьерах, когда перед проведением взрывных работ необходимо в короткий срок убирать в безопасное место опоры и линии электропередач, применяемые для энергоснабжения механизмов с электроприводом, а по их завершению оперативно восстанавливать ЛЭП. Перевозка опор осуществляется в собранном виде, при этом собранная опора находится в положении, позволяющем проезд машины под действующими ЛЭП.



КИРОВЕЦ К-703МА-12-ОП

- Масса эксплуатационная – 20 т
- Двигатель – ЯМЗ-238НД4-3
- Мощность – 250 л.с.
- Трансмиссия – ПТЗ, механическая
- Грузоподъемность:
5 т – для опор с подпорниками 3,5 т
6 т – для опор с подпорниками 5,3 т



ОСНОВНЫЕ ТЕХНИЧЕСКИЕ ХАРАКТЕРИСТИКИ ОПОРОПЕРЕВОЗЧИКОВ КИРОВЕЦ	К-703МА-12-ОП
Масса эксплуатационная, т	20
Рама	Шарнирно-сочлененная
Габариты максимальные (с опорой) Д x Ш x В, мм	10 480 x 3160 x 5800
Максимальная скорость движения, км/ч	30,0
Емкость топливного бака, л	320
Типоразмер шин	29,5R25 или ДФ16А (HC22)
ДВИГАТЕЛЬ	
Модель	ЯМЗ-238НД4-3
Мощность номинальная, кВт (л.с.)	178 (250)
Максимальный крутящий момент, Нм (кгс.м)	1108 (113)
ТРАНСМИССИЯ	
Коробка передач	Полный привод ПТЗ, механическая с переключением четырех передач без разрыва потока мощности в пределах каждого из четырех режимов (16 скоростей переднего и 8 скоростей заднего хода)
РАБОЧЕЕ ОБОРУДОВАНИЕ	
Фронтальный неповоротный отвал, ширина x высота, мм	3160 x 1100
Вилочный подъемник:	
- грузоподъемность, т	5 или 6
- диаметр захватываемой стойки опоры, мм	180–240

ДОПОЛНИТЕЛЬНЫЕ КОМПЛЕКТАЦИИ

ОПЦИИ ОТДЕЛЬНЫЕ	ОПИСАНИЕ	ПРИМЕНЯЕМОСТЬ	
		К-702 К-703	К-708
КАБИНА			
Кондиционер кабины	Оборудование для охлаждения и равномерного распределения воздуха в кабине для создания и поддержки микроклимата	●	Стандартная комплектация
Автономный отопитель кабины	Оборудование для поддержания комфортной температуры в кабине, работает независимо от двигателя и теплового баланса машины	●	Стандартная комплектация
Установка обогрева АКБ от автономного отопителя кабины	Применяется при эксплуатации в условиях низких температур, когда АКБ не выдает полную мощность и затруднен запуск двигателя	●	
Холодильник	Установленный в кабине мини-холодильник предназначен для охлаждения питьевой воды и продуктов питания	●	●
ДВИГАТЕЛЬ			
Чехол утеплительный двойной	Эффективное средство снижения потери тепла при обогреве	●	○
Подогрев дизельного топлива от системы предпускового подогрева двигателя	Работает до запуска двигателя и прогревает загустевший дизель, возвращая топливу должную текучесть для обеспечения уверенного запуска двигателя в условиях низких температур	●	●
МАШИНА			
Прицепное устройство ТСУ на подmotorную раму	Тягово-сцепное устройство для буксировки (только для К-703МА-ДМ15)	●	○
Светодиодная балка	Светодиодная балка устанавливается вместо 4-х рабочих фар и служит для увеличения площади освещения рабочей зоны.	○	●
ШИНЫ			
Карьерные шины	Шины с карьерным рисунком протектора, 29,5/75R25 Шины с карьерным рисунком протектора 26,5/80R25	●	●
СИСТЕМЫ СМАЗКИ			
Установка ЦСС и АЦСС	Система доставки смазки в ключевые точки оборудования машины. Точки смазки соединены с центральным насосом посредством распределителя. Смазочный материал	●	●
ПАКЕТЫ			
Пакет для работы в условиях Крайнего Севера	Пакет опций, необходимых для обеспечения комфортной и продолжительной работы в условиях низких температур	●	●

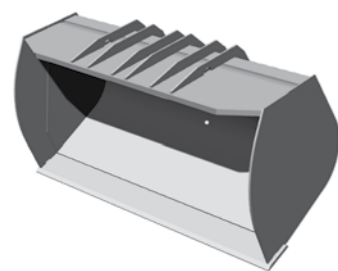
● – опция применяется ○ – опция не применяется

ПАКЕТ ОПЦИЙ ДЛЯ РАБОТЫ В УСЛОВИЯХ КРАЙНЕГО СЕВЕРА

- Для машин на базе К-702 и К-703:
 - Дополнительное утепление моторного отделения
 - Двойное остекление кабины
 - Подогрев дизельного топлива в топливном баке
 - Установка автономного воздушного отопителя кабины
 - Установка обогрева АКБ от автономного отопителя кабины
- Для машин на базе К-708:
 - Подогрев дизельного топлива в топливном баке
- Прицепное устройство для К-703МА-ДМ15 для формирования зимников при работе с волокушами

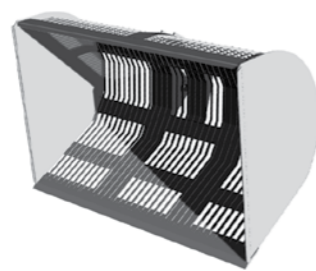
СМЕННОЕ РАБОЧЕЕ ОБОРУДОВАНИЕ

КОВШ ДЛЯ ЛЕГКИХ МАТЕРИАЛОВ



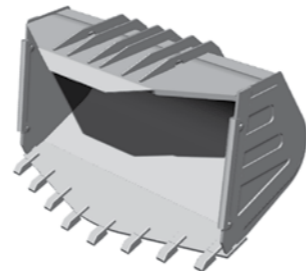
Объем ковша (SAE), м³	7
Масса ковша, кг	3000
Габариты, ШxВ, мм	3000 x 1620

КОВШ ПРОСЕИВАЮЩИЙ (ДЛЯ КОРНЕПЛОДОВ)



Объем ковша (SAE), м³	5
Масса ковша, кг	1950
Габариты, ШxВ, мм	3200 x 1520

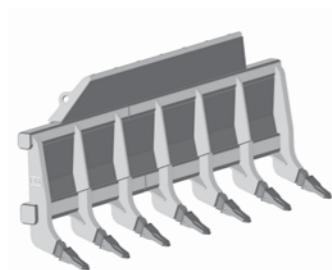
КОВШ УСИЛЕННЫЙ (СКАЛЬНЫЙ)



Объем ковша (SAE), м³	3,6
Масса ковша, кг	2890
Габариты, ШxВ, мм	3160 x 1425

Представленные ковши могут комплектоваться как с механическим устройством быстросъемного соединения (квик-каплер), так и без него. Усиленный ковш может комплектоваться скальными коронками.

ГРАБЕЛЬНЫЙ ОТВАЛ



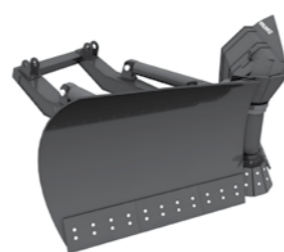
Масса отвала, кг	1500
Габариты, ШxВ, мм	3300 x 1540

ЧЕЛЮСТНОЙ ЗАХВАТ



Ширина захвата, мм	1800
Длина бревна, м	6
Площадь захвата, м²	1,7

ОТВАЛ С ИЗМЕНЯЕМОЙ ГЕОМЕТРИЕЙ КРЫЛА (для УДМ, БКУ, ДМ15 и ОС2)



Ширина отвала в положении, мм	
- клин	3000/3250
- бульдозер	3450/3680
- грейдер	2980/3250
Опускание на глубину, мм	до 700/450
Подъем отвала, мм	до 1240/900

Дополнительное оборудование поставляется как взамен, так и вместе со стандартным. Доступно по специальному заказу. Подробности уточняйте в вашем дилерском центре или по телефону контактов отдела продаж АО «Петербургский тракторный завод»

ФИНАНСОВЫЕ ИНСТРУМЕНТЫ



В современных конкурентных условиях уже недостаточно просто произвести высококачественный товар, важно помочь клиенту найти лучшие условия по финансированию покупки. В этом направлении мы прилагаем большие усилия, предлагая оптимальные схемы и способы финансирования.

Ежегодно государством успешно реализуются мероприятия по стимулированию спроса на продукцию предприятий российского машиностроения, в частности, на возмещение потерь лизинговых организаций при предоставлении скидки по уплате авансового платежа по договорам лизинга специализированной техники.

ТЕХНИКА КИРОВЕЦ СООТВЕТСТВУЕТ ТРЕБОВАНИЯМ ПП РФ №719

ГАРАНТИЯ И СЕРВИС



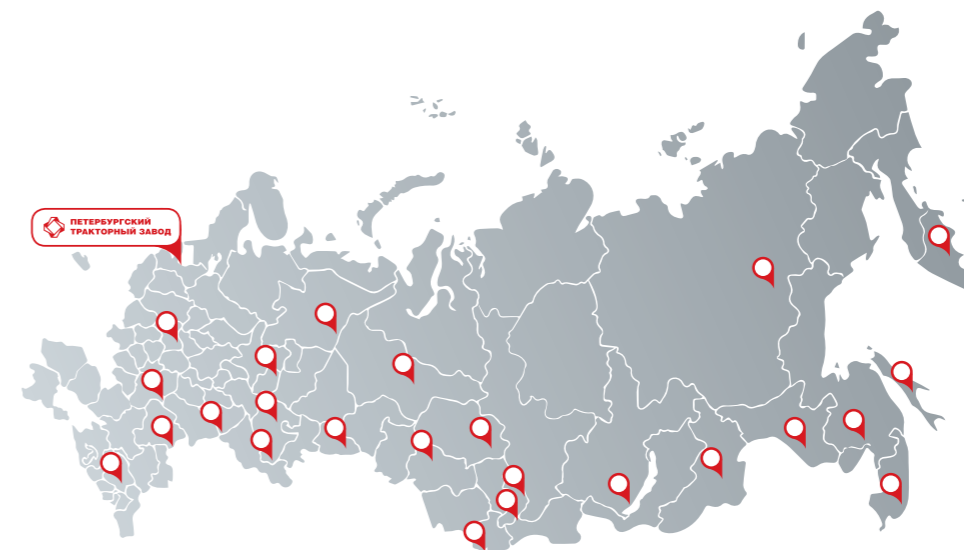
Независимо от канала приобретения, вся техника обеспечивается гарантийным и послегарантийным сервисом.

- Стандарты качества и обслуживания клиентов
- Современное диагностическое оборудование
- Использование в сервисе запасных частей только оригинального производства
- Оригинальные детали для более ранних моделей

Обслуживание техники обеспечивают сервисные службы завода-производителя, дилерские и специализированные сервисные центры.

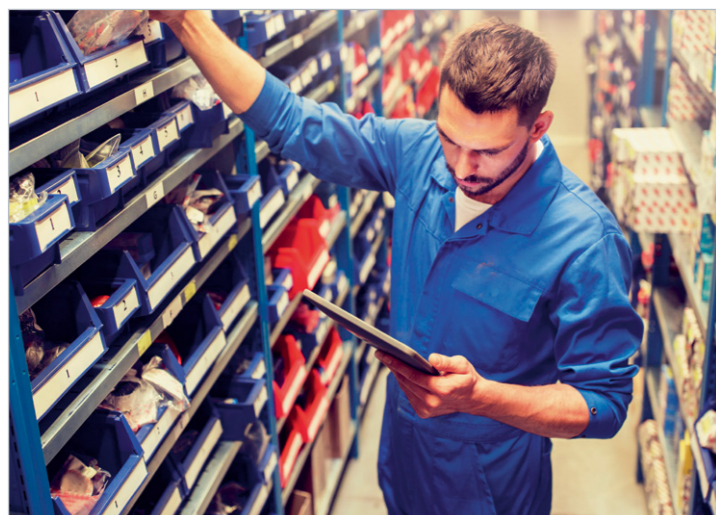
- Гарантийный срок на промышленную технику – 18 месяцев / 2000 моточасов
- Особые условия гарантии на агрегаты сварочные – 12 месяцев / 2000 моточасов

СЕРВИСНЫЕ ЦЕНТРЫ ПРИСУТСТВУЮТ В КАЖДОМ ФО РОССИИ



ОРИГИНАЛЬНЫЕ ЗАПАСНЫЕ ЧАСТИ

Залогом долгой и надежной работы любой машины является своевременное и качественное обслуживание. Официальные дилеры Петербургского тракторного завода обеспечат Вам комфортное прохождение ТО по фиксированным ценам, а Петербургский тракторный завод позаботится о производстве оригинальных запасных частей. В случае, когда запасные части заказываются у компаний-партнеров, к ним применяются дополнительные меры по входному контролю качества. Оригинальные запасные части для техники КИРОВЕЦ часто становятся объектом подделок, при этом производители таких запасных частей, как правило, не думают о качестве и безопасности.



■ В зависимости от технологических условий, маркировка может быть нанесена с помощью ударной гравировки или на саморазрушающейся виниловой пленке



Оригинальная деталь имеет наименование и номер, например: Барабан 5010-1701520

■ Дополнительно на ярлыках консервации (при их наличии) имеется фирменная голограмма «Оригинальные запасные части»



■ Мы рекомендуем использовать только оригинальные запасные части КИРОВЕЦ со специальной маркировкой

По вопросам приобретения оригинальных запасных частей обращайтесь к официальным дилерам.

Со списком и контактной информацией дилеров можно ознакомиться на наших сайтах www.kirovets-ptz.com. По остальным вопросам обращайтесь в отдел продаж запасных частей Петербургского тракторного завода по телефону +7 (812) 363-46-95.



СПИСОК ДИЛЕРОВ

-  **ВЫСОКОЕ КАЧЕСТВО**
-  **ШИРОКИЙ АССОРТИМЕНТ**
-  **УМЕРЕННЫЕ ЦЕНЫ**
-  **ОПЕРАТИВНЫЕ ПОСТАВКИ**
-  **ПРОФЕССИОНАЛЬНЫЕ КОНСУЛЬТАЦИИ**



ПРИМЕНЕНИЕ ПРОМЫШЛЕННОЙ ТЕХНИКИ

КИРОВЕЦ®

- Строительство и содержание дорог
- Строительство и содержание зимников
- Перевозка грузов в условиях бездорожья
- Вспомогательные работы в ГОКах и угольных разрезах
- Вспомогательные работы в аэропортах
- Строительство и содержание газопроводов и нефтепроводов
- Лесосклады, склады ТБО





**ПЕТЕРБУРГСКИЙ
ТРАКТОРНЫЙ ЗАВОД**

198097, РОССИЯ, г. Санкт-Петербург, пр. Стачек, 47
+7 (812) 363-46-96, +7 (812) 363-46-95
KIROVETS-PTZ.COM

