

- ▶ КАБИНА ПОВЫШЕННОГО КОМФОРТА И ТОЧНОЕ УПРАВЛЕНИЕ
- ▶ РОССИЙСКОЕ ПРОИЗВОДСТВО, ГОСПОДДЕРЖКА
- ▶ РАЗЛИЧНЫЕ КОМПЛЕКТАЦИИ
- ▶ ПОДГОТОВКА К УСТАНОВКЕ СИСТЕМ 2D/3D НИВЕЛИРОВАНИЯ
- ▶ УНИВЕРСАЛЬНОСТЬ ПРИМЕНЕНИЯ

ТЕХНОЛОГИИ БУДУЩЕГО
СДЕЛАНО В РОССИИ

КИРОВЕЦ®



**Автогрейдер
КИРОВЕЦ К-714**
200 л.с.



СОДЕРЖАНИЕ

4 стр.

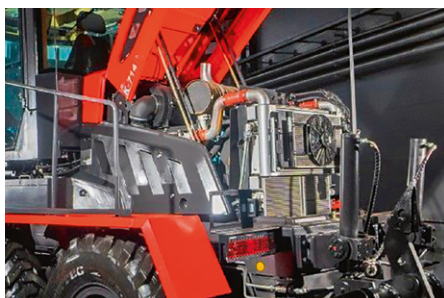
КИРОВЕЦ К-714
УНИВЕРСАЛЬНЫЙ
АВТОГРЕЙДЕР

6 стр.

ДВИГАТЕЛЬ
ЭФФЕКТИВНОСТЬ
ДЛЯ СЛОЖНЫХ ЗАДАЧ

7 стр.

ТРАНСМИССИЯ
МОЩНОСТЬ
ПОД КОНТРОЛЕМ



8 стр.

ГИДРАВЛИКА
ТОЧНОСТЬ В КАЖДОЙ
ОПЕРАЦИИ

9 стр.

БАЛАНСИРНАЯ ТЕЛЕЖКА
СТАБИЛЬНОСТЬ
И ДОЛГОВЕЧНОСТЬ



10 стр.

РАМА И ОТВАЛ 360°
МАНЁВРЕННОСТЬ
И ПРОЧНОСТЬ

11 стр.

КАБИНА ОПЕРАТОРА
ЭФФЕКТИВНАЯ
ЭРГОНОМИКА

12 стр.

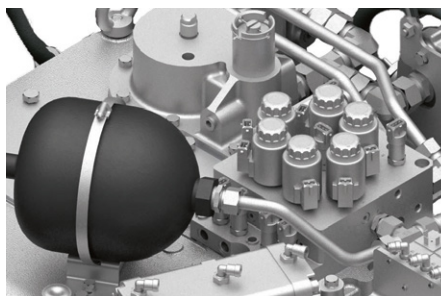
НАВЕСНОЕ ОБОРУДОВАНИЕ
РАСШИРЯЕМ
ВОЗМОЖНОСТИ

14 стр.

ПОКУПКА ТЕХНИКИ
ВЫГОДНЫЕ УСЛОВИЯ
И ЛИЗИНГ

15 стр.

ГАРАНТИЯ И СЕРВИС
НАДЕЖНАЯ
ПОДДЕРЖКА



16 стр.

ТЕХНИЧЕСКИЕ
ХАРАКТЕРИСТИКИ
КИРОВЕЦ К-714



КИРОВЕЦ К-714

УНИВЕРСАЛЬНЫЙ АВТОГРЕЙДЕР

ПРЕДНАЗНАЧЕН ДЛЯ ШИРОКОГО
СПЕКТРА РАБОТ ПО СТРОИТЕЛЬСТВУ
И СОДЕРЖАНИЮ ДОРОГ ВСЕХ ТИПОВ

КЛЮЧЕВОЕ ПРЕИМУЩЕСТВО

РЕВОЛЮЦИОННАЯ ПРОСТОТА УПРАВЛЕНИЯ

Электрогидравлические джойстики и автоматизированная трансмиссия обеспечивают точное, быстрое и плавное управление техникой с минимальными требованиями к квалификации оператора.



УСИЛЕННАЯ КОНСТРУКЦИЯ
ШАРНИРНО-СОЧЛЕНЕННОЙ
РАМЫ И ОБОРУДОВАНИЯ



УДОБСТВО ДОСТУПА К МЕСТАМ
ОБСЛУЖИВАНИЯ



ПОДГОТОВКА БАЗЫ
ПОД УСТАНОВКУ СИСТЕМ
2D/3D НИВЕЛИРОВАНИЯ



ЗАДНИЙ РЫХЛИТЕЛЬ
С ПЯТЬЮ ЗУБЬЯМИ





МАКСИМАЛЬНАЯ УНИВЕРСАЛЬНОСТЬ И ПРИСПОСОБЛЕННОСТЬ

Для широкого спектра задач – полноповоротный грейдерный отвал, шарнирно-сочлененная рама, бульдозерный отвал и рыхлитель.

Для экстремальных морозов – «северная» комплектация: предпусковой подогреватель ДВС, арктическое исполнение РВД (под заказ), автономный отопитель и двойное остекление салона (под заказ).

АВТОГРЕЙДЕР КИРОВЕЦ К-714: ИНЖЕНЕРНАЯ МЫСЛЬ, ПРОВЕРЕННАЯ ПРАКТИКОЙ

При проектировании мы учли реальный опыт эксплуатации и рекомендации лидеров рынка в строительстве и содержании дорог. Теперь этот опыт работает на вас – в машине, созданной для полного соответствия вашим требованиям.



**ПОЛНОПОВОРОТНЫЙ
ГРЕЙДЕРНЫЙ ОТВАЛ С УГЛОМ
УСТАНОВКИ 360°**



**СОВРЕМЕННЫЙ ДВИГАТЕЛЬ
МОЩНОСТЬЮ 200 Л.С.**



**ВОЗМОЖНОСТЬ ПРИМЕНЕНИЯ
СМЕННОГО ОБОРУДОВАНИЯ**



**БЕЗОПАСНАЯ И КОМФОРТНАЯ
КАБИНА ОПЕРАТОРА
(ROPS/FOPS)**

ДВИГАТЕЛЬ

ЭФФЕКТИВНОСТЬ ДЛЯ СЛОЖНЫХ ЗАДАЧ

АВТОГРЕЙДЕР К-714 ОСНАЩЕН СОВРЕМЕННЫМ 6-ЦИЛИНДРОВЫМ ДИЗЕЛЬНЫМ ДВИГАТЕЛЕМ ЯМЗ-53626. ЭТОТ СИЛОВОЙ АГРЕГАТ С ТУРБОНАДДУВОМ ОБЕСПЕЧИВАЕТ СТАБИЛЬНУЮ ТЯГУ НА ЛЮБЫХ ОБОРОТАХ, ГАРАНТИРУЯ ВЫСОКУЮ ПРОИЗВОДИТЕЛЬНОСТЬ В САМЫХ ТЯЖЕЛЫХ УСЛОВИЯХ.



ЭКОНОМИЧНОСТЬ

Электронная система управления (ЭБУ) оптимизирует процесс сгорания, регулируя подачу топлива и воздуха, снижая расход и повышая КПД.



НАДЕЖНОСТЬ И ПРОСТОТА ОБСЛУЖИВАНИЯ

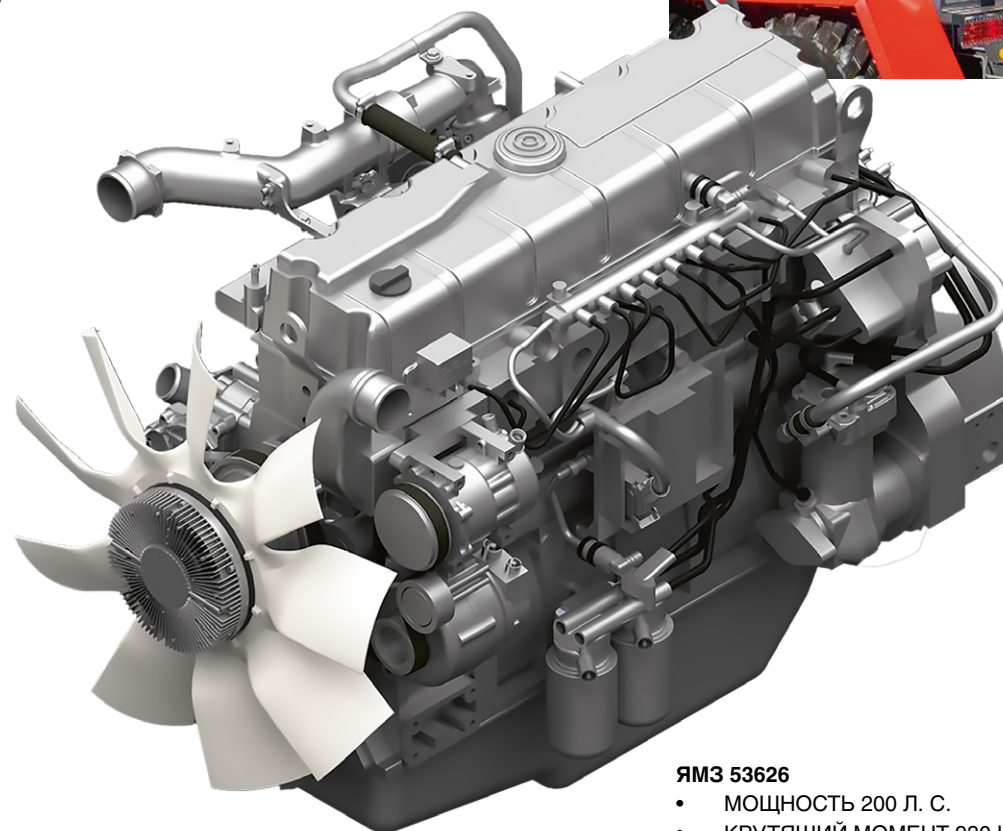
Конструкция двигателя выполнена с учетом удобства сервисного обслуживания. Доступ к ключевым узлам упрощен, а межсервисные интервалы увеличены. Проверенные материалы и жесткий контроль качества обеспечивают долгий срок службы даже в самых суровых условиях.



ЛЕГКИЙ ПУСК В ХОЛОДНОЕ ВРЕМЯ

Установленная жидкостная система предпускового подогрева обеспечивает уверенный запуск при низких температурах.

МОЩНЫЙ
И ЭКОНОМИЧНЫЙ ДИЗЕЛЬ
ДЛЯ БЕСПЕРЕБОЙНОЙ
РАБОТЫ



ЯМЗ 53626

- МОЩНОСТЬ 200 Л. С.
- КРУТЯЩИЙ МОМЕНТ 930 НМ

ТРАНСМИССИЯ

МОЩНОСТЬ ПОД КОНТРОЛЕМ АВТОМАТИЗАЦИИ

АВТОГРЕЙДЕР К-714 ОСНАЩЕН СОВРЕМЕННОЙ АВТОМАТИЗИРОВАННОЙ ТРАНСМИССИЕЙ С РОБОТИЗИРОВАННОЙ МЕХАНИЧЕСКОЙ КОРОБКОЙ ПЕРЕДАЧ ПРОИЗВОДСТВА АО «ПЕТЕРБУРГСКИЙ ТРАКТОРНЫЙ ЗАВОД». ЭТО РЕШЕНИЕ КАРДИНАЛЬНО МЕНЯЕТ ОПЫТ УПРАВЛЕНИЯ, ДЕЛАЯ ЕГО ПРОЩЕ, ЭФФЕКТИВНЕЕ И КОМФОРТНЕЕ.

- ▶ **УМНАЯ СИСТЕМА САМА ПОДБИРАЕТ ПЕРЕДАЧУ**
Достаточно выбрать один из режимов: «Транспорт» – для быстрых переездов, «Рабочий режим» – для точных операций с рабочим оборудованием.
- ▶ **БЫСТРЫЙ РЕВЕРС**
Мгновенная смена направления без потерь мощности.
- ▶ **РАЗГОН ДО 42 КМ/Ч**
Экономия времени на переездах.
- ▶ **ФУНКЦИЯ «РУЧНОЙ ГАЗ»**
Позволяет поддерживать рабочие обороты двигателя для постоянной скорости и снижения утомляемости при длительном движении.
- ▶ **МЕНЬШЕ РУЧНЫХ ОПЕРАЦИЙ** –
больше эффективности!

УМНАЯ КОРОБКА ПЕРЕДАЧ –
РАБОТАЙТЕ БЕЗ ЛИШНИХ
УСИЛИЙ



ГИДРАВЛИКА

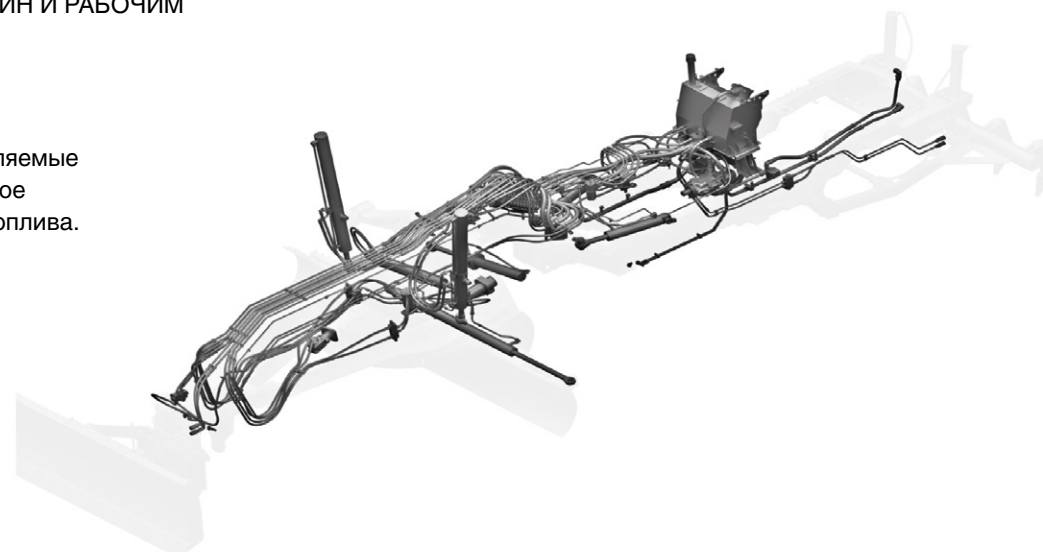
ТОЧНОСТЬ В КАЖДОЙ ОПЕРАЦИИ

АВТОГРЕЙДЕР К-714 ОСНАЩЁН СОВРЕМЕННОЙ ЭЛЕКТРОГИДРАВЛИЧЕСКОЙ СИСТЕМОЙ С LS-РЕГУЛИРОВАНИЕМ*, ОБЕСПЕЧИВАЮЩЕЙ МАКСИМАЛЬНУЮ ТОЧНОСТЬ И ЭКОНОМИЧНОСТЬ. МОЩНЫЙ АКСИАЛЬНО-ПОРШНЕВОЙ НАСОС С ПРОИЗВОДИТЕЛЬНОСТЬЮ 200 Л/МИН И РАБОЧИМ ДАВЛЕНИЕМ ДО 250 БАР ГАРАНТИРУЕТ ВЫСОКУЮ ПРОИЗВОДИТЕЛЬНОСТЬ.

- ▶ НАДЕЖНОСТЬ И ЭКОНОМИЧНОСТЬ**
Привод гидросистемы с LS-регулятором подает расход и давление, определяемые реальной потребностью исполнительного механизма, что позволяет иметь низкое энергопотребление, повышая при этом надежность системы и снижая расход топлива.
- ▶ АВТОМАТИЗАЦИЯ И ВЫСОЧАЙШАЯ ТОЧНОСТЬ**
Система автоматического выравнивания поддерживает заданный уклон отвала с точностью до ± 3 мм и $\pm 0,2^\circ$, что в 2-3 раза повышает качество работ.
- ▶ НАДЕЖНОСТЬ В ЛЮБЫХ УСЛОВИЯХ**
Конструкция исключает перегрев гидросистемы даже при максимальной нагрузке, обеспечивая долговечность.
- ▶ ИСКЛЮЧИТЕЛЬНАЯ УПРАВЛЯЕМОСТЬ**
Гидрораспределитель с системой LUDV совместно с электрическим джойстиком обеспечивают комфортное управление, высокоточную совместную работу исполнительных механизмов и независимое от нагрузки распределение потока.
- ▶ ПРОСТОТА И ЛЁГКОСТЬ В УПРАВЛЕНИИ**
Параллельное рулевое управление от джойстика повышает комфорт и удобство оператора, что положительно влияет на качество работы.

*Термин LS – load sensing – чувствительный к нагрузке

ПЛАВНОЕ И ТОЧНОЕ
УПРАВЛЕНИЕ РАБОЧИМ
ОБОРУДОВАНИЕМ



LS СИСТЕМА (LOAD SENSING)

- РАСХОД 200 Л./ МИН.
- ОДНОВРЕМЕННОЕ СОВМЕЩЕНИЕ ДО 8 ОПЕРАЦИЙ
- БАЗА ПОД УСТАНОВКУ СИСТЕМ 2D/3D НИВЕЛИРОВАНИЯ

БАЛАНСИРНАЯ ТЕЛЕЖКА

СТАБИЛЬНОСТЬ И ДОЛГОВЕЧНОСТЬ

КОНСТРУКЦИЯ БАЛАНСИРНОЙ ТЕЛЕЖКИ АВТОГРЕЙДЕРА К-714
ОБЕСПЕЧИВАЕТ МАКСИМАЛЬНУЮ НАДЁЖНОСТЬ, БЕЗОПАСНОСТЬ
И НИЗКУЮ СТОИМОСТЬ ВЛАДЕНИЯ.



ДИФФЕРЕНЦИАЛ NO-SPIN («НОУ СПИН»)

Работает без вмешательства водителя, предотвращая пробуксовку колёс, особенно на скользких поверхностях, обеспечивая полную передачу крутящего момента на колесо с сцеплением.



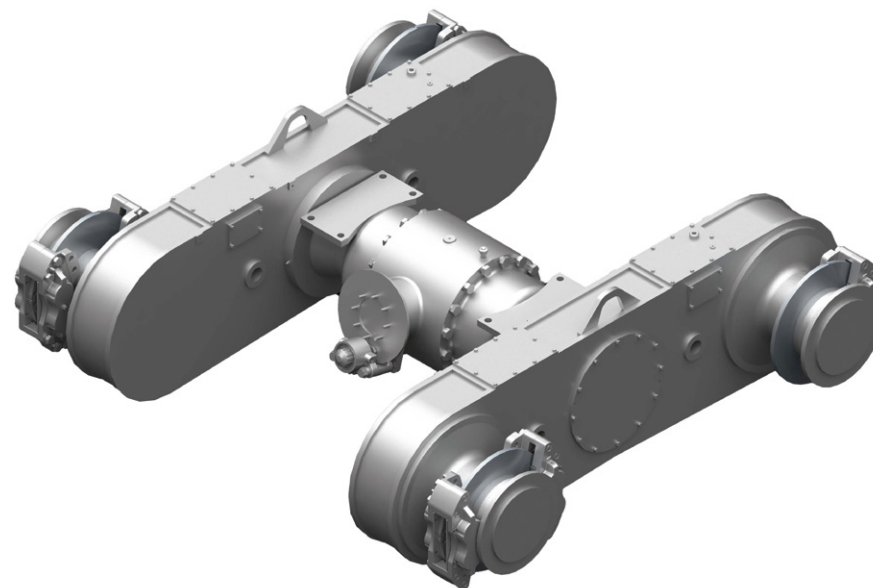
ЦЕПНОЙ ПРИВОД

Низкий уровень шума.



ШЕСТЬ СУПОРТОВ

Обеспечивают плавное и эффективное торможение, пониженный износ тормозных механизмов.



НАДЁЖНАЯ КОНСТРУКЦИЯ
ДЛЯ УВЕРЕННОЙ РАБОТЫ
И НИЗКИХ ЗАТРАТ



БАЛАНСИРНАЯ ТЕЛЕЖКА

- ДИФФЕРЕНЦИАЛ NO-SPIN
- ЦЕПНОЙ ПРИВОД
- ДИСКОВЫЕ ТОРМОЗА

РАМА И ОТВАЛ 360°

МАНЁВРЕННОСТЬ И ПРОЧНОСТЬ

АВТОГРЕЙДЕР К-714 ПОСТРОЕН НА СОЧЕТАНИИ МОЩНОЙ ШАРНИРНО-СОЧЛЕНЁННОЙ РАМЫ И ВЫСОКОТЕХНОЛОГИЧНОГО ОТВАЛА, ОБЕСПЕЧИВАЮЩИХ НАДЕЖНОСТЬ И ТОЧНОСТЬ В ЛЮБЫХ УСЛОВИЯХ.

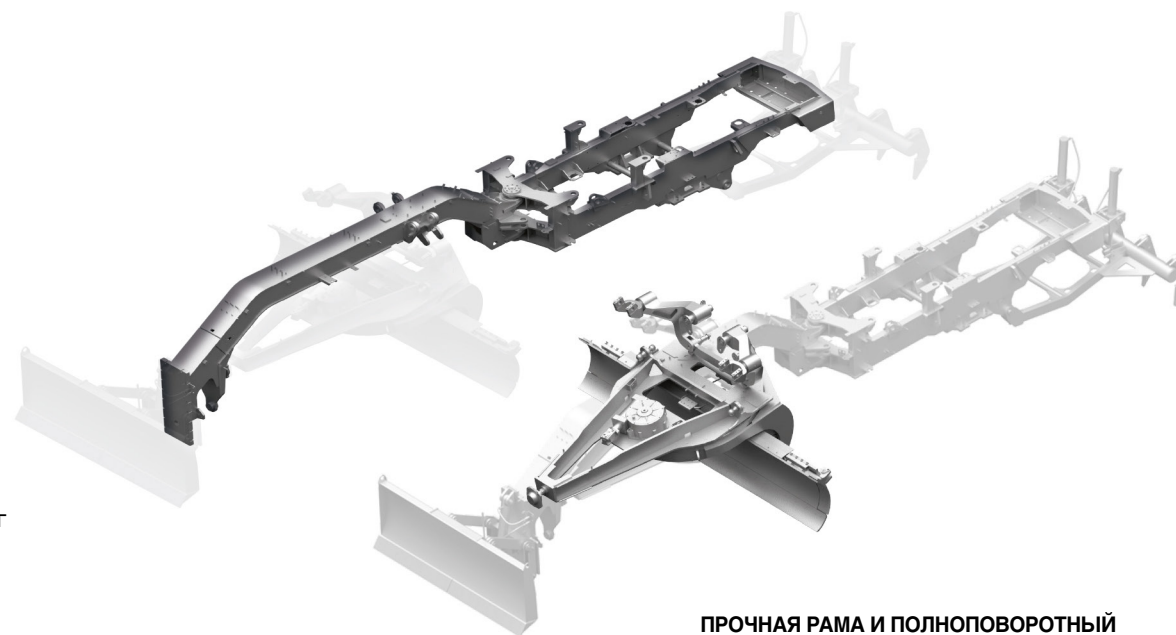
ШАРНИРНО-СОЧЛЕНЁННАЯ РАМА

- ▶ **НАДЕЖНАЯ КОНСТРУКЦИЯ** с системой связующих элементов снижает крутильные деформации на 20%, повышая долговечность.
- ▶ **ШАРНИРНОЕ СОЧЛЕНЕНИЕ** позволяет раме адаптироваться к рельефу, улучшая устойчивость и сокращая радиус поворота.

ПОЛНОПОВОРТНЫЙ ГРЕЙДЕРНЫЙ ОТВАЛ

- ▶ **САМОЗАТАЧИВАЮЩИЕСЯ НОЖИ** (47-50 HRC) и цельнокованный круг обеспечивают длительный ресурс.
- ▶ **БЫСТРОСМЕННЫЕ ВКЛАДЫШИ** из полимера рассчитаны на 2000 моточасов.
- ▶ **ОПТИМИЗИРОВАННЫЙ ПРОФИЛЬ** снижает сопротивление грунта на 15-20%, обеспечивает чистоту откосов и предотвращает налипание.
- ▶ **ПРЕДОХРАНИТЕЛЬНАЯ МУФТА РЕДУКТОРА** защищает оборудование от поломок при столкновении отвала с препятствием.

ОПТИМАЛЬНАЯ ГЕОМЕТРИЯ
ДЛЯ МАКСИМАЛЬНОЙ
ПРОИЗВОДИТЕЛЬНОСТИ



ПРОЧНАЯ РАМА И ПОЛНОПОВОРТНЫЙ ОТВАЛ СОЗДАЮТ ОСНОВУ ДЛЯ ВЫСОКОЙ ПРОИЗВОДИТЕЛЬНОСТИ, МИНИМАЛЬНОГО ОБСЛУЖИВАНИЯ И РАСШИРЕНИЯ ВОЗМОЖНОСТЕЙ НА СЛОЖНЫХ ОБЪЕКТАХ.

КАБИНА ОПЕРАТОРА

ЭФФЕКТИВНАЯ ЭРГОНОМИКА

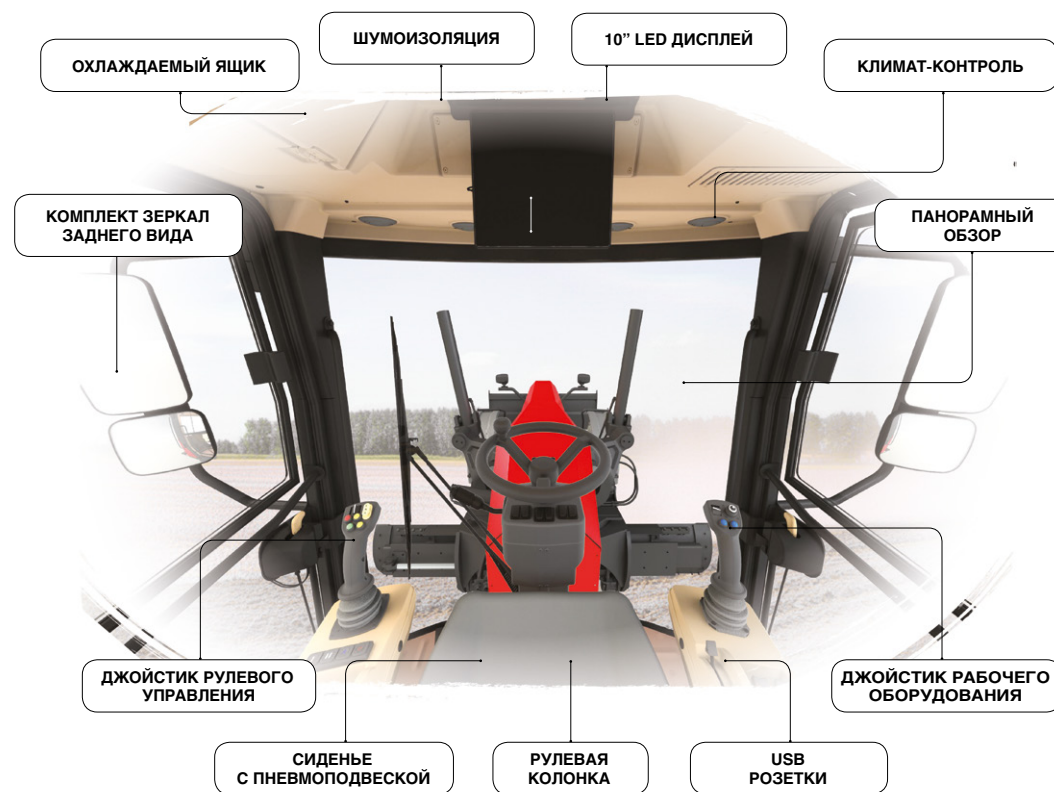
КАБИНА K-714 – ЭТО ВЫСОКОТЕХНОЛОГИЧНОЕ РАБОЧЕЕ МЕСТО, ГДЕ КАЖДАЯ ДЕТАЛЬ СНИЖАЕТ УТОМЛЯЕМОСТЬ И ПОВЫШАЕТ БЕЗОПАСНОСТЬ ОПЕРАТОРА.

▶ ПОЛНЫЙ КОНТРОЛЬ И КОМФОРТ
Панорамное остекление даёт обзор 360° с минимальными «слепыми» зонами. Управление максимально упрощено: два multifunctionальных джойстика в дополнение к рулю позволяют с минимальным усилием контролировать ход машины и всё рабочее оборудование. Анатомическое сиденье с пневмоподвеской, наличие форточек и мощный климат-контроль создают комфортные условия для работы в течение всей смены.

▶ БЕЗОПАСНОСТЬ И ОСНАЩЕНИЕ
Конструкция кабины соответствует строгим стандартам защиты ROPS и FOPS. Два запасных выхода, противоскользящее покрытие, возможность создания избыточного давления и огнетушитель обеспечивают безопасность. Низкий уровень шума (76 дБ(А)), современная акустика, розетки и продуманные системы хранения создают спокойную и оснащённую рабочую среду.

ЭРГОНОМИЧНАЯ И БЕЗОПАСНАЯ КАБИНА ПОЗВОЛЯЕТ ОПЕРАТОРУ ПОЛНОСТЬЮ СОСРЕДОТОЧИТЬСЯ НА РАБОТЕ, ОБЕСПЕЧИВАЯ МАКСИМАЛЬНУЮ ПРОДУКТИВНОСТЬ И ТОЧНОСТЬ ВЫПОЛНЕНИЯ ЗАДАЧ.

КОМФОРТНАЯ СРЕДА
ДЛЯ ПРОДУКТИВНОЙ
РАБОТЫ



НАВЕСНОЕ ОБОРУДОВАНИЕ

ОДНА МАШИНА РЕШАЕТ
ВСЕ ЗАДАЧИ, ОБЕСПЕЧИВАЯ
МАКСИМАЛЬНУЮ
РЕНТАБЕЛЬНОСТЬ

РАСШИРЯЕМ ВОЗМОЖНОСТИ

АВТОГРЕЙДЕР К-714 – УНИВЕРСАЛЬНАЯ МАШИНА. СОВРЕМЕННОЕ НАВЕСНОЕ ОБОРУДОВАНИЕ АДАПТИРУЕТ ЕГО ДЛЯ САМЫХ СЛОЖНЫХ ЗАДАЧ, ОБЕСПЕЧИВАЯ МАКСИМАЛЬНУЮ ПРОИЗВОДИТЕЛЬНОСТЬ НА КАЖДОМ ЭТАПЕ. В АВТОГРЕЙДЕРЕ К-714 РЕАЛИЗОВАНА ФУНКЦИЯ УПРАВЛЕНИЯ РАБОЧИМ ОБОРУДОВАНИЕМ С ПОМОЩЬЮ ДЖОЙСТИКА, КОТОРАЯ ПРИМЕНЯЕТСЯ НА САМЫХ СОВРЕМЕННЫХ ГРЕЙДЕРАХ ПРЕМИАЛЬНОГО СЕГМЕНТА РЫНКА.

БУЛЬДОЗЕРНЫЙ ОТВАЛ

ПЕРЕМЕЩЕНИЕ И ПЛАНИРОВКА

ОТВАЛ СПЕРЕДИ МАШИНЫ – ИДЕАЛЬНЫЙ ИНСТРУМЕНТ
ДЛЯ ПЕРЕМЕЩЕНИЯ МАТЕРИАЛОВ

- ▶ **АВТОМАТИЧЕСКАЯ АДАПТАЦИЯ**
«Плавающее» положение позволяет точно повторять рельеф, создавая ровную поверхность без коррекций.
- ▶ **НАДЁЖНОСТЬ**
Широкий захват 2,5 м и усиленная конструкция рассчитаны на интенсивные нагрузки.
- ▶ **СТАБИЛЬНОСТЬ**
Наличие отвала увеличивает опорную базу на 1030 мм, добавляя устойчивости.



МОЩНЫЙ РЫХЛИТЕЛЬ

ДЛЯ ПЛОТНЫХ ГРУНТОВ

ЗАДНИЙ РЫХЛИТЕЛЬ ПРЕВРАЩАЕТ АВТОГРЕЙДЕР
В УНИВЕРСАЛЬНОГО РАЗРУШИТЕЛЯ ДЛЯ ПРОМЁРЗШИХ
И КАМЕНИСТЫХ ГРУНТОВ

- ▶ **ЭФФЕКТИВНОЕ РАЗРУШЕНИЕ**
5 зубьев обеспечивают рыхление на глубину до 375 мм.
- ▶ **ВЫСОКАЯ ПРОИЗВОДИТЕЛЬНОСТЬ**
Усилие внедрения 10 000 кг и вырыва 9000 кг гарантируют работу с твёрдыми материалами.



ГРЕЙДЕРНЫЙ ОТВАЛ

ВЫСОКОТОЧНОЕ ПРОФИЛИРОВАНИЕ

ОСНОВНОЙ ОТВАЛ В СРЕДНЕЙ ЧАСТИ ХОДОВОЙ БАЛКИ
ПРЕДНАЗНАЧЕН ДЛЯ ВЫСОКОТОЧНОГО ФОРМИРОВАНИЯ
ДОРОЖНОГО ПРОФИЛЯ

- ▶ **ИДЕАЛЬНЫЙ БАЛАНС**
Ширина 3600 мм и высота 606 мм.
- ▶ **УНИВЕРСАЛЬНОСТЬ ХОДА**
Глубина врезания 900 мм, подъём 450 мм.
- ▶ **ВЫСОКАЯ МАНЕВРЕННОСТЬ**
Полноповоротный отвал 360° позволяет совершать планирование при движении задним ходом.



ПОКУПКА ТЕХНИКИ

ВЫГОДНЫЕ УСЛОВИЯ И ЛИЗИНГ

ПРИБРЕТЕНИЕ АВТОГРЕЙДЕРА КИРОВЕЦ К-714 – ЭТО ИНВЕСТИЦИЯ, ЗАЩИЩЕННАЯ КОМПЛЕКСНОЙ ПОДДЕРЖКОЙ ОТ ЗАВОДА-ИЗГОТОВИТЕЛЯ И ФИНАНСОВЫМИ ИНСТРУМЕНТАМИ ДЛЯ УДОБНОГО СТАРТА.



ФИНАНСОВЫЕ ИНСТРУМЕНТЫ

Завод сотрудничает с ведущими лизинговыми компаниями, такими как АО «Росагролизинг», АО «Сбербанк Лизинг», ПАО «Дом РФ» и другими, что позволяет подобрать оптимальную финансовую программу.



ГОСУДАРСТВЕННАЯ ПОДДЕРЖКА

Техника соответствует требованиям государственных программ поддержки, что может сделать ее приобретение еще более выгодным.

НОВЫЕ ВОЗМОЖНОСТИ
ПРИБРЕТЕНИЯ ТЕХНИКИ



ГАРАНТИЯ И СЕРВИС

СЕРВИСНАЯ ЭКОСИСТЕМА –
ДЛЯ НЕПРЕРЫВНОЙ
И РИТМИЧНОЙ РАБОТЫ

НАДЕЖНАЯ ПОДДЕРЖКА

ВЫ ПОЛУЧАЕТЕ НЕ ПРОСТО ТЕХНИКУ, А ПОЛНУЮ СЕРВИСНУЮ ПОДДЕРЖКУ, КОТОРАЯ ВСЕГДА РЯДОМ, ЧТОБЫ МИНИМИЗИРОВАТЬ ПРОСТОИ И ОБЕСПЕЧИТЬ БЕСПЕРЕБОЙНУЮ РАБОТУ.

- ▶ ГАРАНТИЯ**
12 месяцев или 2000 мото-часов.
- ▶ ОРИГИНАЛЬНЫЕ ЗАПАСНЫЕ ЧАСТИ**
Всегда в наличии, включая детали для ранних моделей. Оригинальные компоненты гарантируют долгий срок службы и сохранение рабочих характеристик.
- ▶ ДИЛЕРСКАЯ И СЕРВИСНАЯ СЕТЬ**
Надёжная работа автогрейдера К-714 обеспечена сетью официальных дилерско-сервисных центров «Кировец» во всех регионах присутствия техники.
- ▶ КВАЛИФИЦИРОВАННЫЕ СПЕЦИАЛИСТЫ**
Гарантийное обслуживание и ремонт выполняются обученным персоналом, прошедшим сертификацию на заводе-изготовителе.
- ▶ ОПЕРАТИВНАЯ МОБИЛЬНАЯ СЛУЖБА**
Каждый центр оснащён спецтранспортом для срочного выезда к клиенту – доставки запчастей или ремонта на объекте.



СЕРВИСНЫЕ ЦЕНТРЫ ПРИСУТСТВУЮТ
В КАЖДОМ ФЕДЕРАЛЬНОМ ОКРУГЕ
РОССИИ

ТЕХНИЧЕСКИЕ ХАРАКТЕРИСТИКИ КИРОВЕЦ К-714

ДВИГАТЕЛЬ

▶ Модель	ЯМЗ 53626
▶ Диаметр поршня	105 мм
▶ Ход поршня	128 мм
▶ Число и расположение цилиндров	Р6
▶ Полезная мощность	200 л.с. (147 кВт)
▶ Номинальная мощность	202,6 л.с. (149 кВт)
▶ Номинальная частота вращения	2300 об/мин
▶ Максимальный крутящий момент	930 Н·м
▶ Частота вращения при максимальном крутящем моменте	1200–1500 об/мин
▶ Удельный расход топлива при номинальной мощности	172 г/(л.с.·ч) (235г/(кВт·ч))
▶ Максимальное тяговое усилие	117 кН (11 930,7 кгс)

ТРАНСМИССИЯ

▶ Роботизированная механическая коробка передач. Двухдиапазонная, с системой быстрого реверса. Электрогидравлическое управление с пневматическим переключением	
▶ Рулевое управление	Рулевое колесо с обеспечением параллельного руления от джойстика
▶ Управление рабочим оборудованием	Электрический джойстик
▶ Рабочие тормоза	Дисковые, привод гидравлический двухконтурный с гидроаккумуляторами
▶ Стояночный тормоз	Дисковый сухого типа на входном валу заднего моста с гидравлическим приводом

ЭКСПЛУАТАЦИОННЫЕ ХАРАКТЕРИСТИКИ

▶ Скорость передвижения максимальная вперед/назад	42/40 км/ч
▶ Передачи переднего хода (1–8)	4,98 / 6,85 / 9,32 / 12,75 / 16,76 / 23,07 / 31,41 / 42,95 км/ч
▶ Передачи заднего хода (1–8)	4,64 / 6,38 / 8,69 / 11,88 / 15,62 / 21,49 / 29,26 / 40,02 км/ч
▶ Радиус разворота по наружной кромке наружного колеса	7200 мм
▶ Радиус разворота по наружной кромке бульдозерного оборудования	8000 мм
▶ Колея передних и задних колёс	2117 мм
▶ Тормозной путь при скорости движения грейдера 32 км/ч	14,23 м

РАМА

▶ Рама шасси, тип	Хребтовая балка цельносварная, основа рамы – балка коробчатого сечения. Подмоторная рама с силовым периметром для монтажа силовых агрегатов и навесного оборудования
▶ Тяговая рама:	Шарнирно-сочлененная рама цельносварной конструкции А-образной формы
• ширина	1575 мм
• высота	2785 мм
• толщина	340 мм
▶ Угол складывания рамы	32°

ХОДОВАЯ ЧАСТЬ

▶ Ведущих мостов	2
▶ Управляемый мост	Передний
▶ Колесная формула	1x2x3
▶ Шины	14.00-24 153A8 G2/L2 (повышенной проходимости)
▶ Тип шин	Бескамерные
▶ Размер обода (диска)	24-8.00TG 3PCS / 24-10.00VA 3PCS

ГИДРАВЛИЧЕСКАЯ СИСТЕМА

▶ Тип системы	LS-регулирование
▶ Тип насоса	Сдвоенный аксиально-поршневой и шестерённый насос
▶ Гидросистема рулевого механизма	Гидростатическое рулевое управление. Насос-дозатор в блоке со следящим гидрораспределителем, в т.ч. предохранительный, обратный, противоударный и противовакуумный клапаны. С дублированием управления от гидрораспределителя.
▶ Гидросистема рабочего оборудования	2 гидрораспределителя с закрытым центром, с электрогидравлическим управлением по нагрузке (LS)
▶ Максимальное давление в гидросистеме	23(230) МПа (кгс/см ²)

ПЕРЕДНИЙ МОСТ

▶ Мост управляемый, с балансирным креплением к раме. Балка моста стальная, цельносварная. Герметичная ступица обеспечивает полную защиту подшипника от загрязнения	
▶ Высота до центра	450 мм
▶ Угол качания	15°
▶ Наклон колес влево/вправо	15°
▶ Поворот колес влево/вправо	35°

БАЛАНСИРНАЯ ТЕЛЕЖКА

▶ Приводная неуправляемая, состоит из центрального редуктора (моста) и двух бортовых редукторов (балансиров)	
▶ Высота	720 мм
▶ Ширина	2419 мм
▶ Колесная база	1574 мм
▶ Угол отклонения (качания) балансирной тележки вверх/вниз	15°
▶ Центральный редуктор (мост)	Автоматический дифференциал системы No-spin
▶ Бортовые редукторы (балансиры)	С цепным приводом

КАБИНА

▶ Сидение оператора	Регулируемое поддресоренное на пневмодвеске
▶ Уровень шума внутри кабины	76 дБа
▶ Конструкция соответствует стандартам защиты ROPS и FOPS	

ПОВОРОТНЫЙ КРУГ

▶ Поворотный круг поддерживается в семи точках регулируемыми зажимными пластинами	
▶ Привод поворотного круга	Червячный редуктор и героторный гидромотор
▶ Диаметр поворотного круга	1560 мм
▶ Вынос поворотного круга вправо/влево	450 мм
▶ Вращение	360°
▶ Крутящий момент на поворотном круге	56 000 Н·м

ТЕХНИЧЕСКИЕ ХАРАКТЕРИСТИКИ КИРОВЕЦ К-714

ГАБАРИТНЫЕ ХАРАКТЕРИСТИКИ

▶ Длина:	
• без учета опционального оборудования	8860 мм
• с бульдозерным оборудованием	9682 мм
• с бульдозерным и рыхлительным оборудованием	10 445 мм
▶ Ширина	2522 мм
▶ Высота:	
• без сигнального маяка	3500 мм
• с сигнальным маяком	3650 мм

МАССА

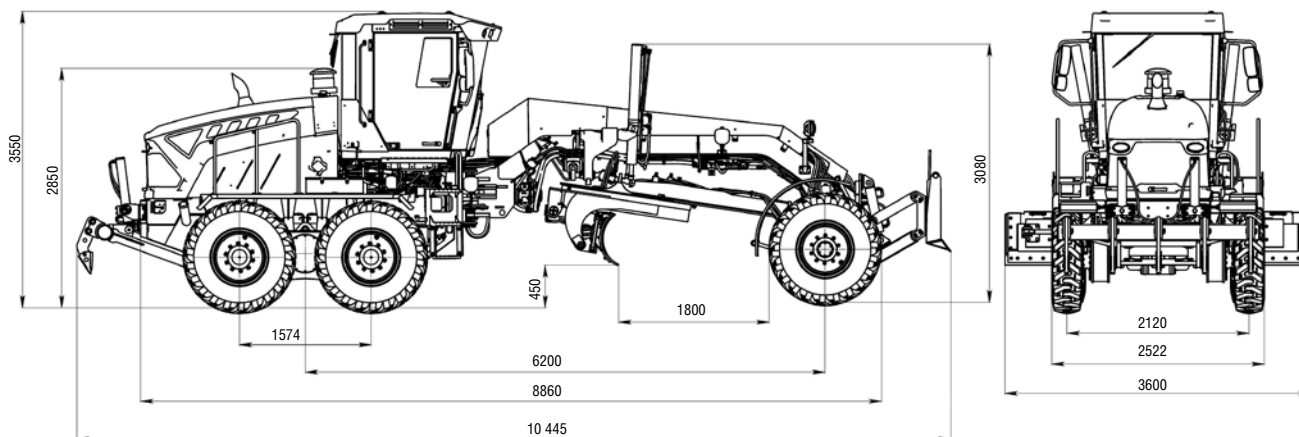
▶ Максимальная масса в базовой комплектации:	
• общая	14 200 кг
• передний мост	4260 кг
• задний мост	9940 кг
▶ Максимальная масса в полной комплектации:	
• общая	16 000 кг
• передний мост	4800 кг
• задний мост	11 200 кг

ЗАПРАВОЧНЫЕ ЕМКОСТИ

▶ Топливный бак	350 л
▶ Система охлаждения	37 л
▶ Гидробак	140 л

ГАРАНТИЙНОЕ И СЕРВИСНОЕ ОБСЛУЖИВАНИЕ

▶ Межсервисный пробег	250 мото-часов (в соответствии с инструкцией по эксплуатации и техническому обслуживанию)
▶ Ресурс до первого капитального ремонта	8000 мото-часов
▶ Гарантийный срок	12 месяцев или 2000 мото-часов



Информация о товарах носит справочный характер и не является публичной офертой, определяемой Статьей 437 ГК РФ. Производитель оставляет за собой право изменять комплектацию и технические характеристики товара без предварительного уведомления. Для получения подробной информации о комплектации и стоимости техники КИРОВЕЦ просим обращаться в отдел продаж Петербургского тракторного завода и к его официальным дилерам.

ГРЕЙДЕРНЫЙ ОТВАЛ

▶ Ширина	3600 мм
▶ Высота	603 мм
▶ Толщина	20 мм
▶ Радиус кривизны	352 мм
▶ Режущая кромка:	
• ширина	1828 мм
• толщина	20 мм
▶ Боковые накладки:	
Ширина	150 мм
Толщина	16 мм

БУЛЬДОЗЕРНЫЙ ОТВАЛ

▶ Ширина	2500 мм
▶ Высота	930 мм
▶ Толщина боковой стенки	12 мм
▶ Радиус кривизны	600 мм
▶ Режущая кромка:	
• ширина	420 мм
• толщина	14 мм
▶ Максимальная глубина врезания	110 мм
▶ Максимальная высота подъема бульдозерного отвала	580 мм
▶ Масса бульдозерного оборудования	900 кг

ПОЛОЖЕНИЕ ГРЕЙДЕРНОГО ОТВАЛА

▶ Боковое смещение отвала, влево/вправо	700/700 мм
▶ Максимальный угол срезаемого откоса	90°
▶ Угол наклона отвала в вертикальной плоскости вперед	45°
▶ Максимальный вылет отвала относительно наружного края колес, влево/вправо	1725/1725 мм
▶ Максимальная величина заглупления отвала	900 мм
▶ Максимальная высота подъема отвала	450 мм

РЫХЛИТЕЛЬ

▶ Максимальная глубина рыхления	375 мм
▶ Количество зубьев	5 шт.
▶ Шаг зубьев	550 мм
▶ Ширина захвата рыхлителя	2268 мм
▶ Усилие внедрения	10 000 кг
▶ Усилие вырыва	9000 кг
▶ Масса рыхлительного оборудования	998 кг

КОМПЛЕКТАЦИИ АВТОГРЕЙДЕРА КИРОВЕЦ К-714

БАЗОВАЯ КОМПЛЕКТАЦИЯ:

- ▶ Проблесковый маяк на крыше кабины, 2 шт.
- ▶ Держатель номерного знака с подсветкой
- ▶ Отопитель кабины (зависимый)
- ▶ Фонари рабочего освещения
- ▶ Ходовые осветительные приборы
- ▶ Подножки для входа в кабину справа и слева
- ▶ Подогрев зеркал заднего вида
- ▶ Климат контроль
- ▶ Кондиционер
- ▶ Аудиоподготовка / стерео FM / mp3 проигрыватель
- ▶ Система удаленного контроля данных
- ▶ Модуль ГЛОНАСС
- ▶ Клапан избыточного давления

ДОПОЛНИТЕЛЬНОЕ ОБОРУДОВАНИЕ:

- ▶ Бульдозерный отвал
- ▶ Рыхлитель заднего расположения
- ▶ Предпусковой жидкостный подогреватель ДВС
- ▶ Автономный отопитель кабины



**ПЕТЕРБУРГСКИЙ
ТРАКТОРНЫЙ ЗАВОД**

198097, РОССИЯ, г. Санкт-Петербург, пр. Стачек, 47

+7 (812) 363-46-96, +7 (812) 363-46-95

KIROVETS-PTZ.COM

